



**SOLTHERM**

The logo features the word "SOLTHERM" in a bold, white, sans-serif font. The letter "O" is replaced by a stylized sun icon consisting of a central circle with eight rays extending outwards. The background is a close-up photograph of vertical wooden planks with a natural grain and texture. On the right side, there is a dark blue vertical band with a light blue, stylized floral or scrollwork pattern overlaid on it.

**FACADE PANELS**

**PANNEAUX DE FAÇADE  
FASSADENPLATTEN**





# SOLTHERM FACADE PANELS

## SOLTHERM PANNEAUX DE FAÇADE

### SOLTHERM FASSADENPLATTEN



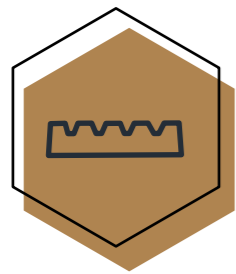
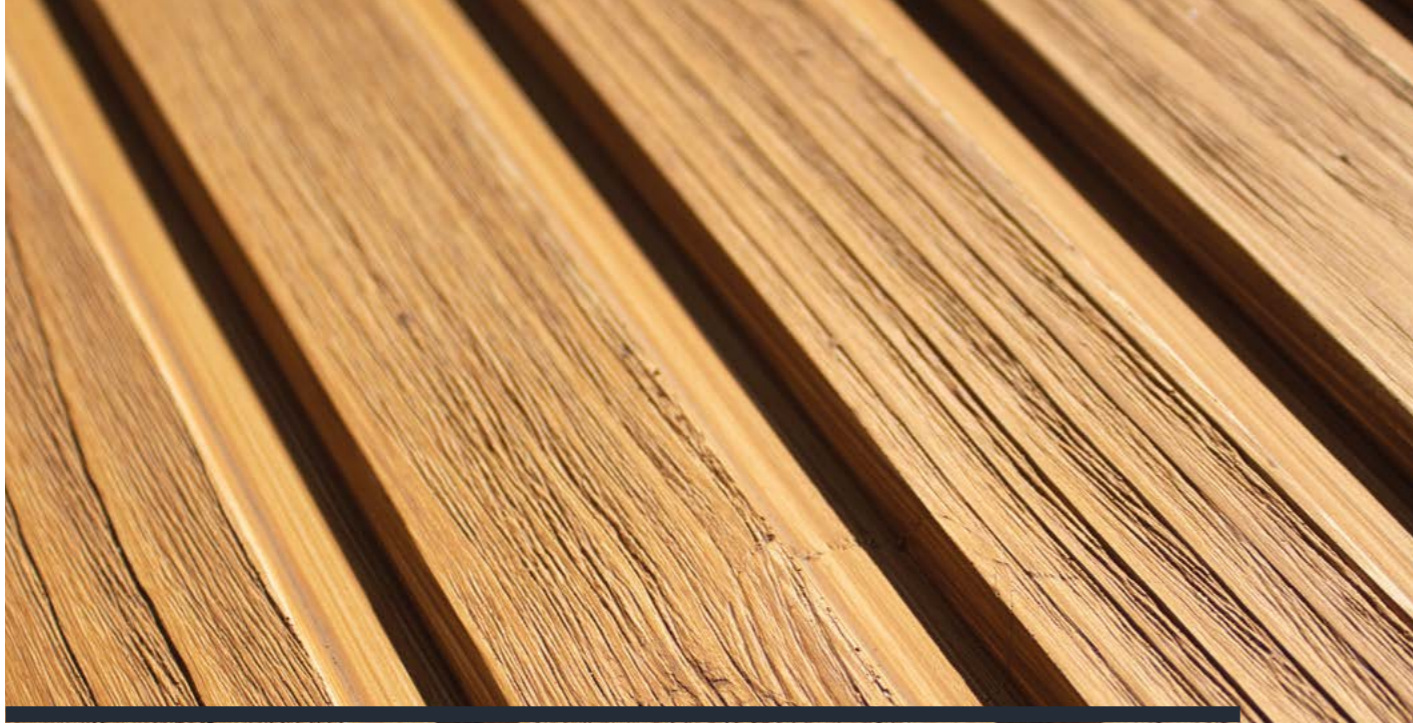
EN We have 30 years of experience in developing advance façade systems and solutions. For 30 years of activity, SOLTHERM, equipped with modern laboratory, where each product undergoes extensive tests, has been able to constantly improve its products and introduce many innovative solutions. SOLTHERM is above all synonymous with quality, reliability and innovation. In order to meet our customers expectations, we continuously improve our products and offer new solutions. We provide a wide range of modern decorative effects that you can apply and combine to give a unique finish and add your own touch to your house. Except for the decorative line Design Collection, we offer comprehensive solutions to address all problems connected with building exteriors. With SOLTHERM products you can be sure that your façade will be solid, beautiful and durable. The wall panels are a new solution in the SOLTHERM Design Collection. Their shape and size imitate traditional finishing materials such as wood plank, grooved/rib finish or concrete. The SOLTHERM wall panels are used to provide decorative elements on building exterior and interior. The method of fixing the panels and their lightweight as well as a number of features and properties they provide, make the panels suitable for surfaces, where installation of traditional materials would not be possible, due to their weight, or such installation would require a special fixing system or additional skills of the installer. Available in a wide range of colours, the panels will easily match any façade and give it a unique and distinctive character.

FR Fort de 30 années d'expérience, SOLTHERM s'est imposé comme un leader dans la création de solutions de façade avancées. Notre engagement envers l'excellence se reflète dans notre laboratoire de R&D moderne, où chaque produit est rigoureusement testé et perfectionné. Synonyme de qualité, fiabilité et innovation, SOLTHERM s'efforce continuellement d'améliorer ses produits et de proposer des solutions toujours plus innovantes pour satisfaire les besoins de ses clients. Notre large gamme d'effets décoratifs modernes offre une liberté totale dans la création d'un aspect de façade original et personnalisé. En choisissant SOLTHERM, vous faites le choix d'une façade solide, esthétique et durable. Les nouveaux panneaux de façade, introduits dans notre ligne décorative Design Collection, reproduisent avec précision les matériaux de finition traditionnels tels que le bois, l'aspect cannelé et le béton. Leur faible poids, leur méthode de fixation efficace et leurs nombreux avantages techniques les rendent adaptés à une utilisation tant en extérieur qu'en intérieur, offrant une flexibilité inégalée dans la conception architecturale. Disponibles dans une large palette de couleurs, nos panneaux s'harmonisent parfaitement avec chaque façade, ajoutant une touche d'originalité et de caractère distinctif à chaque projet.

DE Wir haben 30 Jahre Erfahrung in der Entwicklung fortgeschrittener Fassadenlösungen. Über das moderne Labor, in dem jedes Produkt umfassend getestet wird, verbessert SOLTHERM kontinuierlich ihr Angebot und führt zahlreiche innovative Lösungen ein. SOLTHERM steht vor allem für Qualität, Zuverlässigkeit und Innovation. Um den Erwartungen der Kunden gerecht zu werden, verbessern wir ununterbrochen unsere Produkte und bieten immer neue Lösungen an. Mit unserem umfangreichen Angebot an modernen dekorativen Lösungen können originelle Fassaden nach Ihren Vorstellungen gestaltet werden. Neben der dekorativen Linie Design Collection bieten wir auch umfassende Lösungen für alle Probleme rund um Fassaden an. Durch die Zusammenarbeit mit SOLTHERM können Sie sicher sein, dass Ihre Fassade solide, schön und dauerhaft ist. Die Fassadenplatten sind eine Neuheit in der dekorativen Designkollektion von SOLTHERM. Es handelt sich um Produkte mit spezieller Form und Größe, die herkömmliche Verkleidungsmaterialien wie: Holzbretter, Riffeln und Beton imitieren. Die Fassadenplatten von SOLTHERM sind zur Gestaltung dekorativer Oberflächenelemente im Außen- und Innenbereich von Gebäuden bestimmt. Durch die Art und Weise der Montage der Platten, ihr geringes Gewicht und eine Reihe von technischen Vorteilen können die Platten auf Flächen verwendet werden, auf denen die Montage herkömmlicher Materialien durch ihr Gewicht nicht möglich wäre oder ein spezielles Montagesystem bzw. zusätzliche fachliche Vorbereitung des Auftragnehmers erfordern würde. Die Platten sind in einer breiten Farbpalette erhältlich, so dass sie problemlos an jede Fassade angepasst werden können und für deren einzigartigen Charakter sorgen.

ATTENTION! Presented colors of decorative effects are made by printing technique and are only demonstrative.  
ATTENTION! Les teintes des effets décoratifs présentés sont réalisées à l'aide de la technologie d'impression et ne sont utilisées qu'à des fins d'illustration.  
AUFMERKSAMKEIT! Die dargestellten Farben der dekorativen Effekte werden im Druckverfahren hergestellt und dienen nur zur Veranschaulichung.





## SOLTHERM WALL SLATS WOOD PANEL

Panels with a lamella look

SOLTHERM PANNEAU DE FAÇADE D'ASPECT BOIS LAMELLÉ

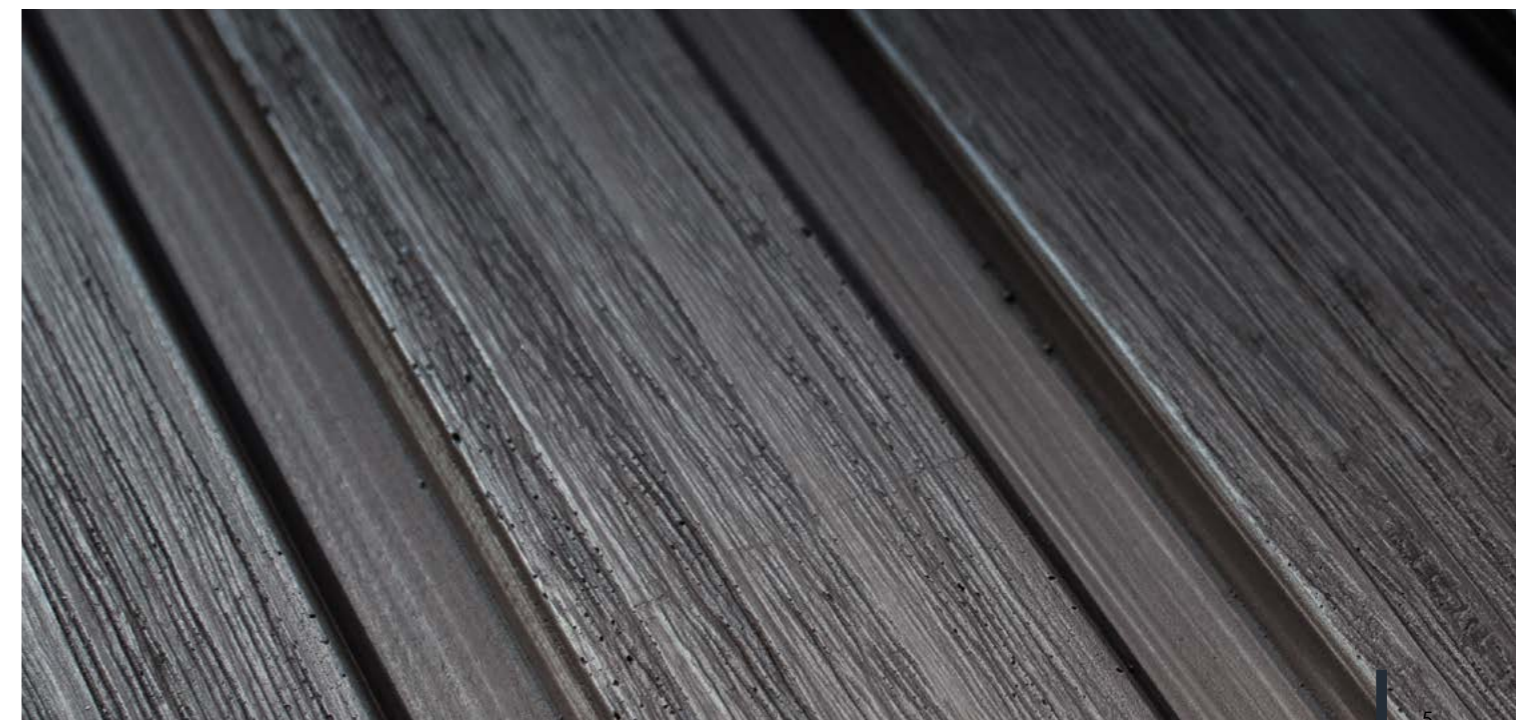
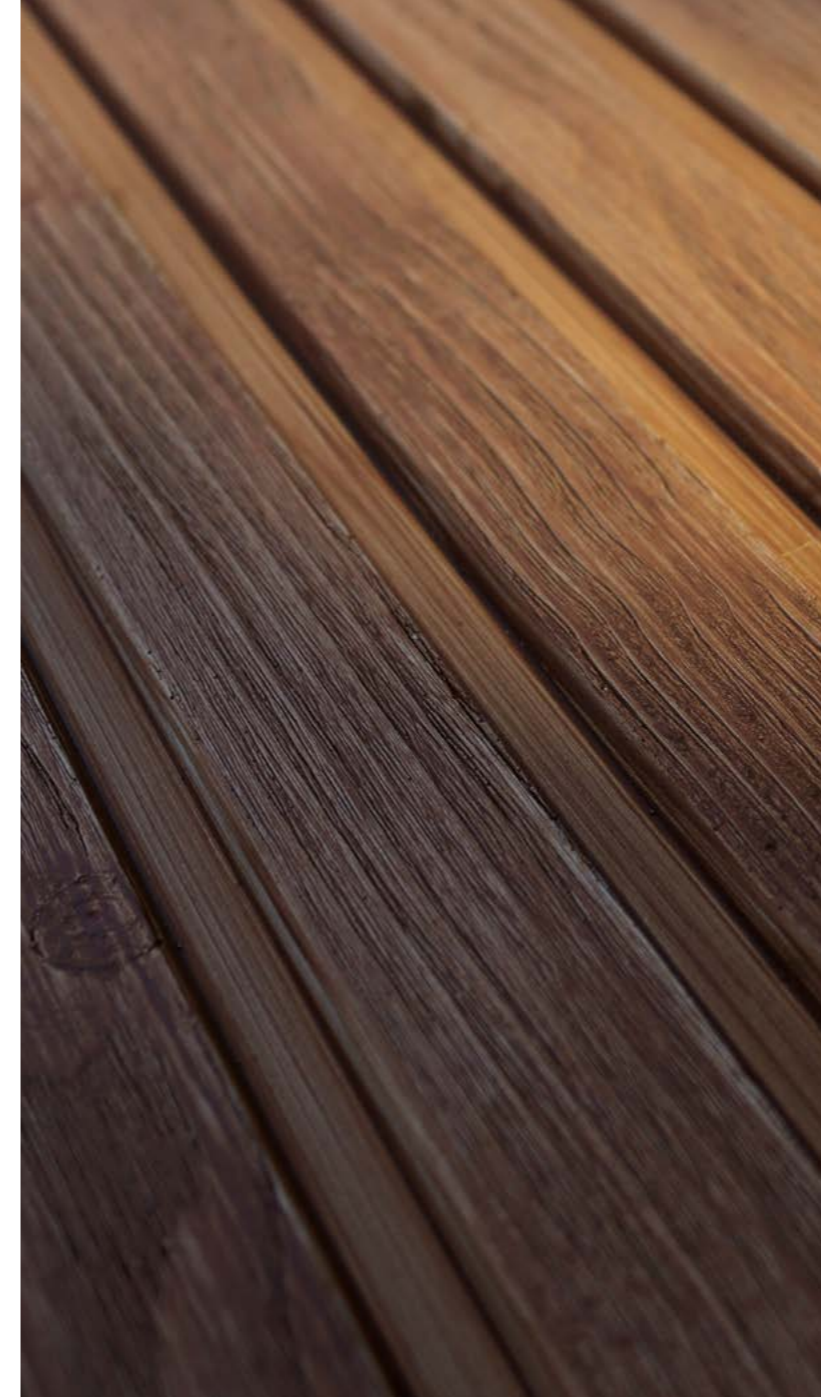
Panneau d'aspect bois lamellé

SOLTHERM WALL SLATS WOOD PANEL Platten mit Lamellenoptik

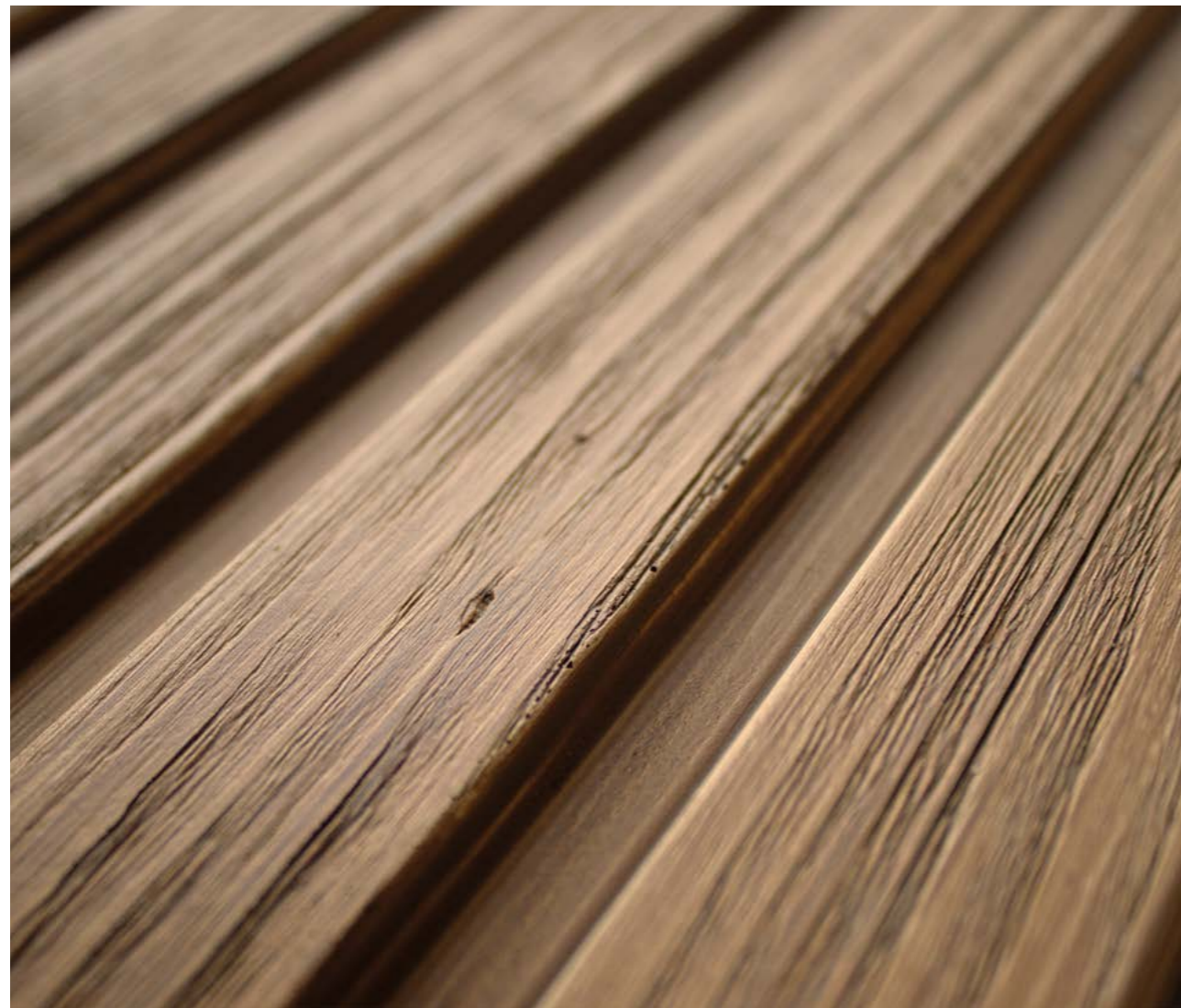
EN Panels with a lamella look are definitely a favorite for decorative effects. SOLTHERM creating this pattern focused primarily on market needs and meeting customer expectations. Compared with a natural wood board, the product is very easy to assemble and very durable to weather conditions and mechanical damage. Cement-resin panels are ready decorative elements for installation, they will work well both on the facade and as interior decoration. Lamellas are currently a very popular design, they will work well both in homes and restaurants, hotels or public facilities.

FR Le panneau de façade d'aspect bois lamellé est prisé pour ses effets décoratifs. Dans la conception de ce modèle, SOLTHERM a placé au cœur de ses priorités les exigences du marché et la satisfaction des clients. Par rapport à son homologue en bois, ce produit se distingue par sa facilité d'installation et sa grande résistance aux conditions climatiques et aux dommages mécaniques. Composés en ciment-résine, ces éléments décoratifs prêts à l'emploi sont adaptés aussi bien pour habiller une façade que pour agrémenter l'intérieur. Leur popularité croissante en fait un choix prisé tant pour les maîtres d'ouvrage privés que pour les restaurants, les hôtels et les édifices publics.

DE Platten mit Lamellenoptik sind entschieden das beliebteste Produkt für dekorative Effekte. Bei der Entwicklung dieses Musters hat sich SOLTHERM in erster Linie an den Marktbedürfnissen und Kundenerwartungen orientiert. Im Vergleich zu seinem hölzernen Gegenstück ist das Produkt einfach zu verlegen und sowohl gegen Witterungseinflüsse als auch gegen mechanische Beschädigungen äußerst widerstandsfähig. Die Zementharz-Platten sind montagefertige Dekorationselemente und eignen sich sowohl für Fassaden als auch als Elemente der Inneneinrichtung. Die Lamellen sind derzeit ein sehr beliebtes Muster, das sowohl in Wohnhäusern als auch in Restaurants, Hotels oder öffentlichen Einrichtungen erfolgreich eingesetzt werden kann.







# COLOURS

## couleurs farbvarianten

- EN SOLTHERM WALL SLATS WOOD PANEL is offered in 20 colours. Colour intensity depends on a number of the finish glaze layers applied.
- FR SOLTHERM WALL SLATS WOOD PANEL les panneaux de façade d'aspect bois lamellé sont disponibles dans 20 variations de couleurs. L'intensité des teintes varie en fonction du nombre de couches de lasure.
- DE SOLTHERM WALL SLATS WOOD PANEL ist in 20 Farbvarianten erhältlich. Die Intensität der Farben hängt von der Anzahl der Lasurmittel-Schichten ab.

				
BOG OAK ( BWD P 69 )	MEDIUM BROWN ( BWD P 57 )	MAHOGANY ( BWD P 55 )	WINCHESTER OAK ( BWD P 68 )	DARK OAK ( BWD P 54 )
				
GOLDEN OAK ( BWD P 51 )	NUT ( BWD P 56 )	PINE ( BWD P 70 )	ANCIENT OAK ( BWD P 64 )	NATURAL OAK ( BWD P 52 )
				
VANCOUVER MAPLE ( BWD P 61 )	CREME ( BWD P 58 )	WHITE OAK ( BWD P 53 )	GREY OAK ( BWD P 59 )	BLEACHED OAK ( BWD P 66 )
				
ANCONA OAK ( BWD P 63 )	SMOKY ASH ( BWD P 67 )	ANTHRACITE ASH ( BWD P 62 )	EBONY ( BWD P 60 )	GRAPHITE ASH ( BWD P 65 )



# COMPONENTS OF THE SOLUTION

composants du système de finition  
bestandteile der lösung



EN SOLTHERM WALL SLATS WOOD PANEL - Ready-made panels made with cement and resin, fibre reinforced. They can be easily combined and blend in with other finishing materials like renders.

FR SOLTHERM WALL SLATS WOOD PANEL - Panneau de façade d'aspect bois lamellé - ces panneaux préfabriqués en ciment-résine renforcés de fibres peuvent être facilement combinés avec d'autres matériaux de finition, tels que les revêtements plastiques épais.

DE SOLTHERM WALL SLATS WOOD PANEL - Gebrauchsfertige, faserverstärkte Zementharz-Platten. Problemlos können sie mit anderen Werkstoffen (z.B. Putz) kombiniert werden.



EN SOLTHERM DA-P PANEL - Ready mixed dispersion adhesive for bonding the panels.

FR SOLTHERM DA-P PANEL - Colle en pâte prête à l'emploi fibrée pour le collage des panneaux de façade d'aspect bois lamellé.

DE SOLTHERM DA-P PANEL - Masse zum Kleben der Platten auf Acrylat-Dispensionsbasis.



EN SOLTHERM AP COLOUR - Primer to even out surface porosity.

FR SOLTHERM AP COLOUR - Apprêt conçu pour uniformiser la porosité du support.

DE SOLTHERM AP COLOUR - Primer zum Ausgleich der Saugfähigkeit des Untergrundes.



EN SOLTHERM T - Primer.

FR SOLTHERM T - Primaire standard sous lasure.

DE SOLTHERM T - Primer.



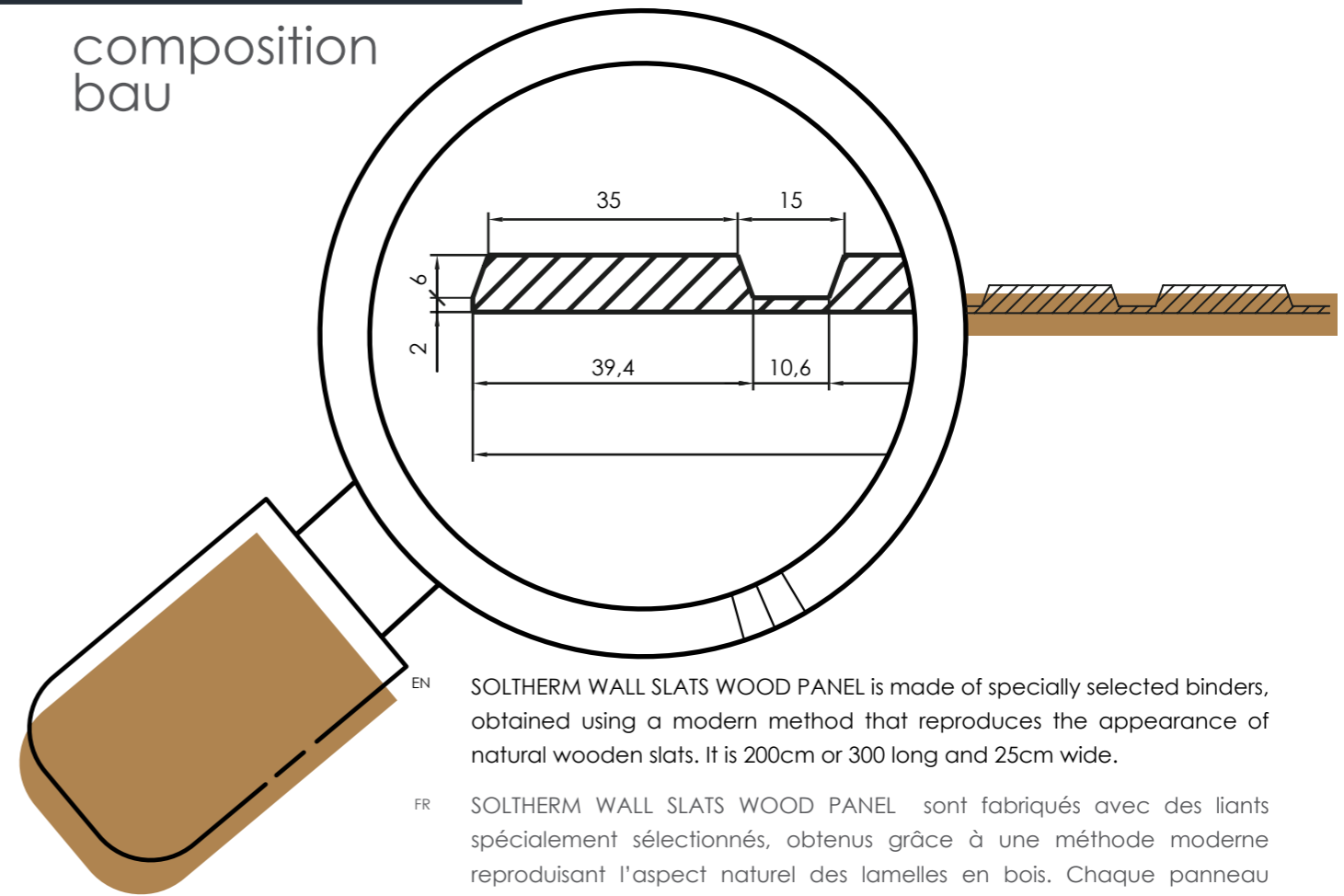
EN SOLTHERM DECO LAZUR - Matt, coloured finish glaze for panels.

FR SOLTHERM DECO LAZUR - Lasure colorée mate pour teinter les panneaux.

DE SOLTHERM DECO LAZUR - Mattes, gefärbtes Lasurmittel zum Beizen der Platten.

# CONSTRUCTION

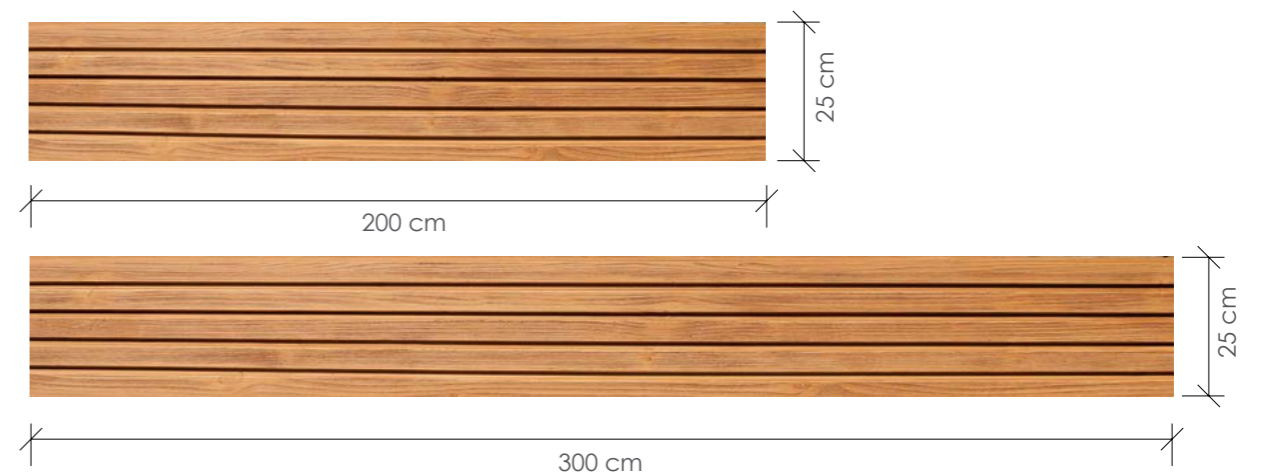
composition  
bau



EN SOLTHERM WALL SLATS WOOD PANEL is made of specially selected binders, obtained using a modern method that reproduces the appearance of natural wooden slats. It is 200cm or 300 long and 25cm wide.

FR SOLTHERM WALL SLATS WOOD PANEL sont fabriqués avec des liants spécialement sélectionnés, obtenus grâce à une méthode moderne reproduisant l'aspect naturel des lamelles en bois. Chaque panneau mesure 200 cm ou 300 cm de longueur sur 25 cm de largeur.

DE SOLTHERM WALL SLATS WOOD PANEL wird aus speziell ausgewählten und durch ein modernes Verfahren gewonnenen Bindemitteln hergestellt, imitiert das Aussehen natürlicher Holzlamellen. Die Platte ist 200 cm oder 300 cm lang und 25 cm breit.















## SOLTHERM CONCRETE EFFECT PANEL

Concrete look Panel

SOLTHERM CONCRETE EFFECT PANEL  
Panneau d'aspect béton coffré

SOLTHERM CONCRETE EFFECT PANEL Platte mit Betonoptik

EN SOLTHERM CONCRETE EFFECT PANEL is a panel dedicated to creating decorative effects imitating formwork concrete on the external walls of existing and newly erected buildings, as well as inside the rooms. SOLTHERM CONCRETE EFFECT PANEL will be perfect for modern, minimalist and industrial arrangements, creating a unique visual effect. Visible streaks and discolorations emphasize the natural character of concrete.

FR SOLTHERM CONCRETE EFFECT PANEL le panneau de façade d'aspect béton coffré offre une solution décorative saisissante, imitant le béton de coffrage, tant pour les parois extérieures en neuf et en rénovation, que pour les espaces intérieurs. Son esthétique s'harmonise parfaitement avec les aménagements modernes, minimalistes et industriels, apportant une touche visuelle unique. Les stries et décolorations visibles soulignent le caractère authentique du béton.

DE SOLTHERM CONCRETE EFFECT PANEL sind Platten zur Herstellung dekorativer Effekte, die Schalungsbeton an Außenwänden bestehender und neuer Gebäude sowie im Innenbereich imitieren. SOLTHERM CONCRETE EFFECT PANEL eignen sich hervorragend für moderne, minimalistische sowie industrielle Einrichtungsideen und sorgen für einen einzigartigen visuellen Effekt. Sichtbare Streifen und Verfärbungen betonen die natürliche Betonoptik.





# COLOURS

## couleurs farbvarianten

- EN SOLTHERM CONCRETE EFFECT PANEL is available in two colors: Light grey and Natural cement.
- FR SOLTHERM CONCRETE EFFECT PANEL disponible en deux teintes, Gris clair et Ciment naturel.
- DE SOLTHERM CONCRETE EFFECT PANEL sind in zwei Farbversionen erhältlich: Light grey sowie Natural cement.



Light Grey



Natural Cement

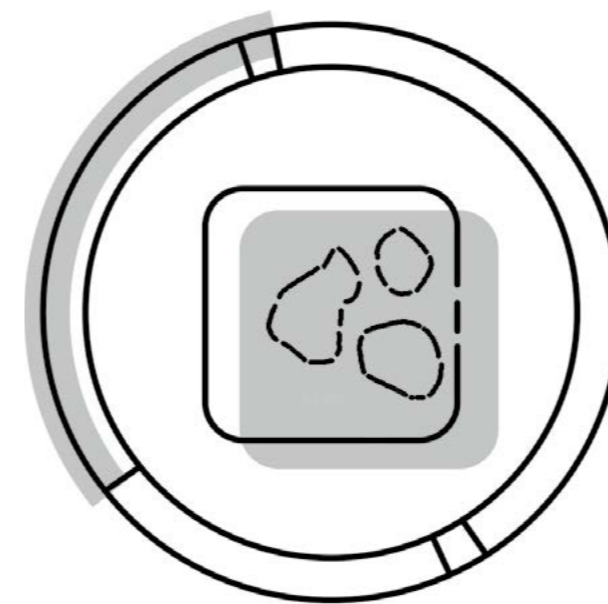
- EN SOLTHERM CONCRETE EFFECT PANELS are 120 cm long and 60 cm wide. There are 3 different panel designs in the package.
- FR SOLTHERM CONCRETE EFFECT PANELS mesure 120 cm de longueur sur 60 cm de largeur. Chaque emballage contient trois modèles de panneaux différents.
- DE SOLTHERM CONCRETE EFFECT PANELS Die Platten BOLIX CONCRETE EFFECT PANEL sind 120 cm lang und 60 cm breit. Eine Verpackung enthält 3 verschiedene Plattenmuster. 3 verschiedene Plattenmuster.



# CONSTRUCTION

## composition bau

- EN SOLTHERM CONCRETE EFFECT PANEL are ready-made flexible panels that perfectly imitate wood plank. They can be easily combined with other finishing materials like renders. The flexibility of the panels ensures that they easily adjust to the surface. They are also easy to install and cut to size to fit on any building surface or architectural elements.
- FR SOLTHERM CONCRETE EFFECT PANEL fabriqué à partir de ciment-résine renforcé de fibres, le panneau de façade d'aspect béton coffré est prêt à l'emploi. Sa flexibilité permet une adaptation aisée aux parois et dissimule les petites imperfections du support. Faciles à installer, ces panneaux s'ajustent parfaitement au support lors de la pose, et peuvent être découpés selon les dimensions du bâtiment et des éléments architecturaux. De plus, ils se combinent aisément avec d'autres matériaux de finition, tels que les revêtements plastiques épais, pour une personnalisation optimale de vos espaces.
- DE SOLTHERM CONCRETE EFFECT PANEL sind gebrauchsfertige, faserverstärkte Zementharz-Platten. Problemlos können sie mit anderen Werkstoffen (z.B. Putz) kombiniert werden. Die Platten sind sehr elastisch, so dass sie viel einfacher an die Wand angepasst werden können und kleine Unebenheiten des Untergrundes verdecken. Darüber hinaus sind sie montagefreundlich – beim Verlegen passen sie sich dem Untergrund an. Die Platten lassen sich problemlos auf die Abmessungen des jeweiligen Gebäudes und der architektonischen Elemente zuschneiden.



### TECHNOLOGIE DE REPRODUCTION DU BÉTON – CONCRETE MAPPING

#### CONCRETE MAPPING technology CONCRETE MAPPING technologie

- EN SOLTHERM has developed a special technology called CONCRETE MAPPING, which allows you to accurately reproduce the appearance and structure of real, raw concrete architectural elements.
- FR SOLTHERM a mis au point une technologie avancée de reproduction du béton pour recréer fidèlement l'apparence et la texture du béton brut.
- DE SOLTHERM hat eine spezielle Technologie CONCRETE MAPPING entwickelt, mit der das Aussehen und die Textur von echtem, rohem Beton genau nachgebildet werden kann.





# COMPONENTS OF THE SOLUTION

composants du système de finition  
bestandteile der lösung



EN SOLTHERM CONCRETE EFFECT PANEL - Ready-made panels made with cement and resin, fibre reinforced with concrete texture.

FR SOLTHERM CONCRETE EFFECT PANEL - Ces panneaux préfabriqués en ciment-résine renforcés de fibres reproduisent parfaitement l'esthétique du béton.

DE SOLTHERM CONCRETE EFFECT PANEL- Gebrauchsfertige, faserverstärkte Zementharz-Platten mit Betonoptik.



EN SOLTHERM DA-P PANEL - Ready mixed dispersion adhesive for bonding the panels.

FR SOLTHERM DA-P PANEL - Colle en pâte prête à l'emploi fibrée pour le collage des panneaux de façade d'aspect béton coffré.

DE SOLTHERM DA-P PANEL - Masse zum Kleben der Platten auf Acrylat-Dispersionbasis.



EN SOLTHERM AP COLOUR - Primer to even out surface porosity.

FR SOLTHERM AP COLOUR - Apprêt conçu pour uniformiser la porosité du support.

DE SOLTHERM AP COLOUR - Primer zum Ausgleich der Saugfähigkeit des Untergrundes.



EN SOLTHERM DECO LAZUR - Matt, coloured finish glaze for panels.

FR SOLTHERM DECO LAZUR - Lasure colorée mate pour teinter les panneaux.

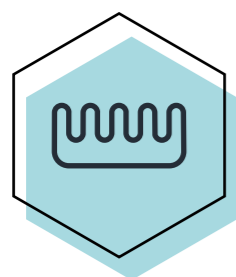
DE SOLTHERM DECO LAZUR - Mattes, gefärbtes Lasurmittel zum Beizen der Platten.











## SOLTHERM RIBBED EFFECT PANEL

### SOLTHERM RIBBED EFFECT PANEL

Panneau de façade à cannelure

SOLTHERM RIBBED EFFECT PANEL Platte mit Riffel-/Cordoptik

- EN SOLTHERM RIBBED EFFECT PANEL is a panel designed to give a corrugated / grooved or rib effect on building exterior. The corrugated finish is difficult to produce, but the effect is very impressive, once completed. To facilitate the process, SOLTHERM has developed SOLTHERM RIBBED EFFECT PANELS that are easy and fast to install and can be cut to size.
- FR SOLTHERM RIBBED EFFECT PANEL est un panneau conçu pour créer des effets décoratifs offrant un aspect ondulé ou nervuré sur les parois extérieures des bâtiments. L'obtention d'un effet cannelé est souvent complexe, mais une fois réalisé, il confère une impression saisissante à la façade. Pour faciliter la réalisation de cet effet, SOLTHERM a développé le PANNEAU À CANNELURE, permettant un assemblage et une découpe rapides et aisés.
- DE SOLTHERM RIBBED EFFECT PANEL sind Platten zur Herstellung dekorativer Effekte in Cord-/Riffeloptik an Außenwänden von Gebäuden. Die Cordoptik ist schwierig zu erzielen, der fertige Effekt sieht aber auf der Fassadenoberfläche sehr beeindruckend aus. Um die Gestaltung der Cordoptik zu erleichtern, hat SOLTHERM die Platten SOLTHERM RIBBED EFFECT PANEL entwickelt, die sich problemlos und schnell montieren sowie zuschneiden lassen.



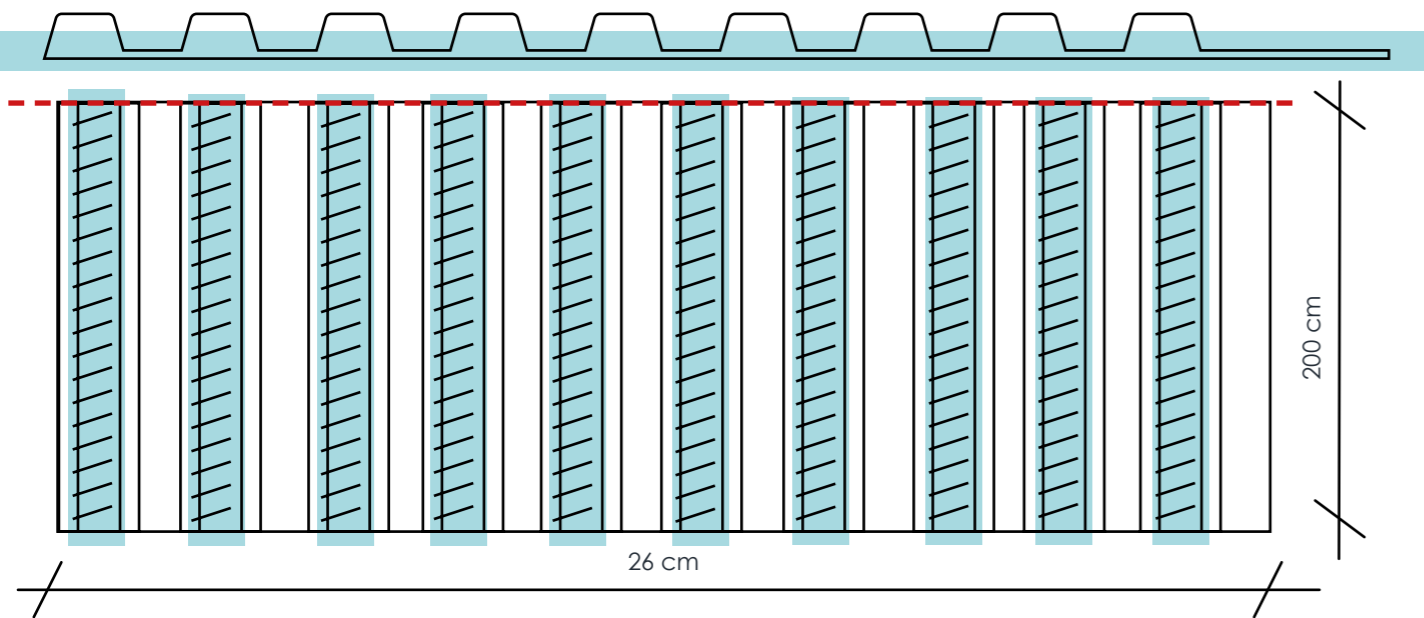


# CONSTRUCTION

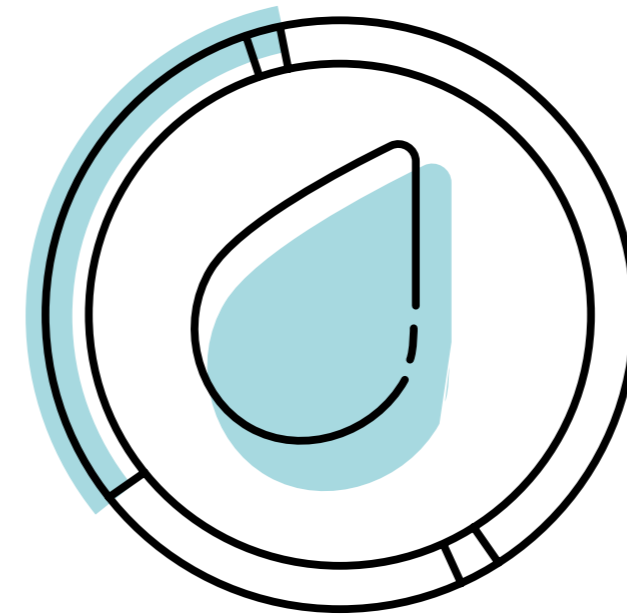
## composition bau

- EN They are made with organic binders, fine mineral fillers and modifiers. The texture of the panel is provided by grooves of selected height, width. They come with a spacing at the top of the panel.
- FR Ces panneaux sont fabriqués à partir de liants organiques, de fines charges minérales et d'additifs modificateurs. Les surfaces présentent des rainures longitudinales dont la hauteur, la largeur et l'espacement sont soigneusement sélectionnés.
- DE Die Platten werden auf Basis organischer Bindemittel, feinkörniger mineralischer Füllstoffe sowie Modifizierungsmittel hergestellt. Der Effekt wird durch Längsriffeln mit ausgewählter Höhe, Breite und bestimmten oberen Abständen zwischen den Riffeln gebildet.

### SOLTHERM T/A15.B11.H6.S11



- EN The main pattern on the Bolix panel is the trapezoidal rib T/A15.B11.H6.S1. Customised grooved patterns can be made to order. The panels are 200 cm x 26 cm. 300 cm long panels are also available. They are extremely flexible, what makes them easy to install, adjust to the wall and cover minor imperfections of the surface. They can also be easily cut to size to fit on building surface or architectural elements.
- FR Le motif standard des panneaux SOLTHERM est T/A15.B11.H6.S11, présente une forme trapézoïdale. Des motifs personnalisés peuvent également être réalisés sur demande. Les panneaux ont une longueur standard de 200 cm et une largeur de 26 cm, bien que des panneaux de 300 cm de longueur soient également disponibles. Leur grande flexibilité permet une adaptation facile au mur, dissimulant ainsi les petites imperfections du support. De plus, ils peuvent être aisément découpés aux dimensions requises pour s'harmoniser avec les éléments architecturaux du bâtiment.
- DE Das Hauptmuster der SOLTHERM -Platten: T/A15.B11.H6.S11, trapezförmig. Es besteht die Möglichkeit, andere Riffelmuster auf Bestellung herzustellen. Die Platten sind 200 cm lang und 26 cm breit. Es sind auch 300 cm lange Platten erhältlich. Die Platten sind sehr elastisch, so dass sie viel einfacher an die Wand angepasst werden können und kleine Unebenheiten des Untergrundes verdecken. Sie lassen sich problemlos auf die Abmessungen des jeweiligen Gebäudes und der architektonischen Elemente zuschneiden.



### DROP CONDENSE TECHNOLOGY

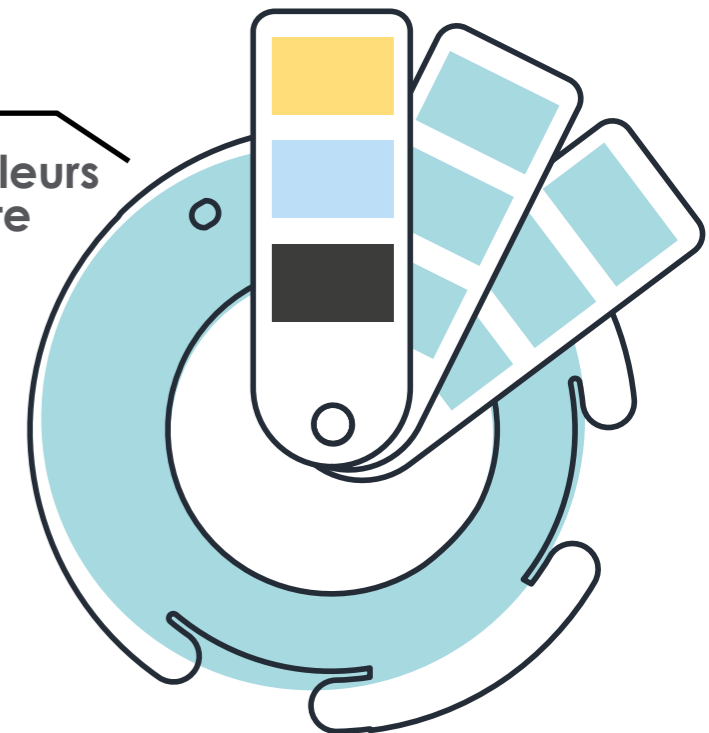
#### Technologie DROP CONDENSE DROP CONDENSE Technologie

- EN The effect provides the Drop Condense technology, where water droplets run off panel surface with ease, rolling down the grooves. The panels are neatly cut and contoured so that the panels perfectly abutt and fit tight to each other, when properly installed.
- FR La technologie Drop Condense se caractérise par un système qui permet aux gouttes d'eau de s'écouler le long des panneaux entre les rainures. Grâce à leur profilage ingénieux, les panneaux s'emboîtent harmonieusement les uns dans les autres.
- DE Der Effekt wird durch die Drop-Condense-Technologie gebildet, bei der Wassertropfen zwischen den Rillen an der Platte herunterlaufen. Durch die perfekt profilierte Form haften die Platten bei ordnungsgemäßer Verlegung aneinander.

### RICH COLORS

#### richesse de couleurs breite farbpalette

- EN To achieve a unique and distinctive effect on your building exterior, select a desired colour from SOLTHERM Spectrum 300+ colour chart, offering a wide range of colours. You can match any colours you like. When selecting the colour for the panels, make sure that the effect will blend in with other parts of the building and its colour and the overall visual effect on the façade will be consistent.
- FR Pour obtenir un effet visuel saisissant sur la façade, nous vous recommandons d'explorer la vaste palette de couleurs proposée par SOLTHERM Spectrum 300+. Vous avez une liberté totale dans le choix des combinaisons de couleurs. Cependant, lors de la peinture des panneaux, il est essentiel de prendre en compte l'ensemble du bâtiment et sa teinte globale afin d'assurer une cohérence visuelle sur toute la façade.
- DE Zur Gestaltung einer außergewöhnlichen Fassadenoptik empfehlen wir unsere breite Farbpalette SOLTHERM Spektrum 300+. Die Farbtöne können beliebig miteinander kombiniert werden. Beim Streichen der Platten ist es jedoch wichtig, das Gesamterscheinungsbild des Gebäudes und seine Farbe zu berücksichtigen – so erzielen Sie eine einheitliche optische Wirkung für die gesamte Fassade.





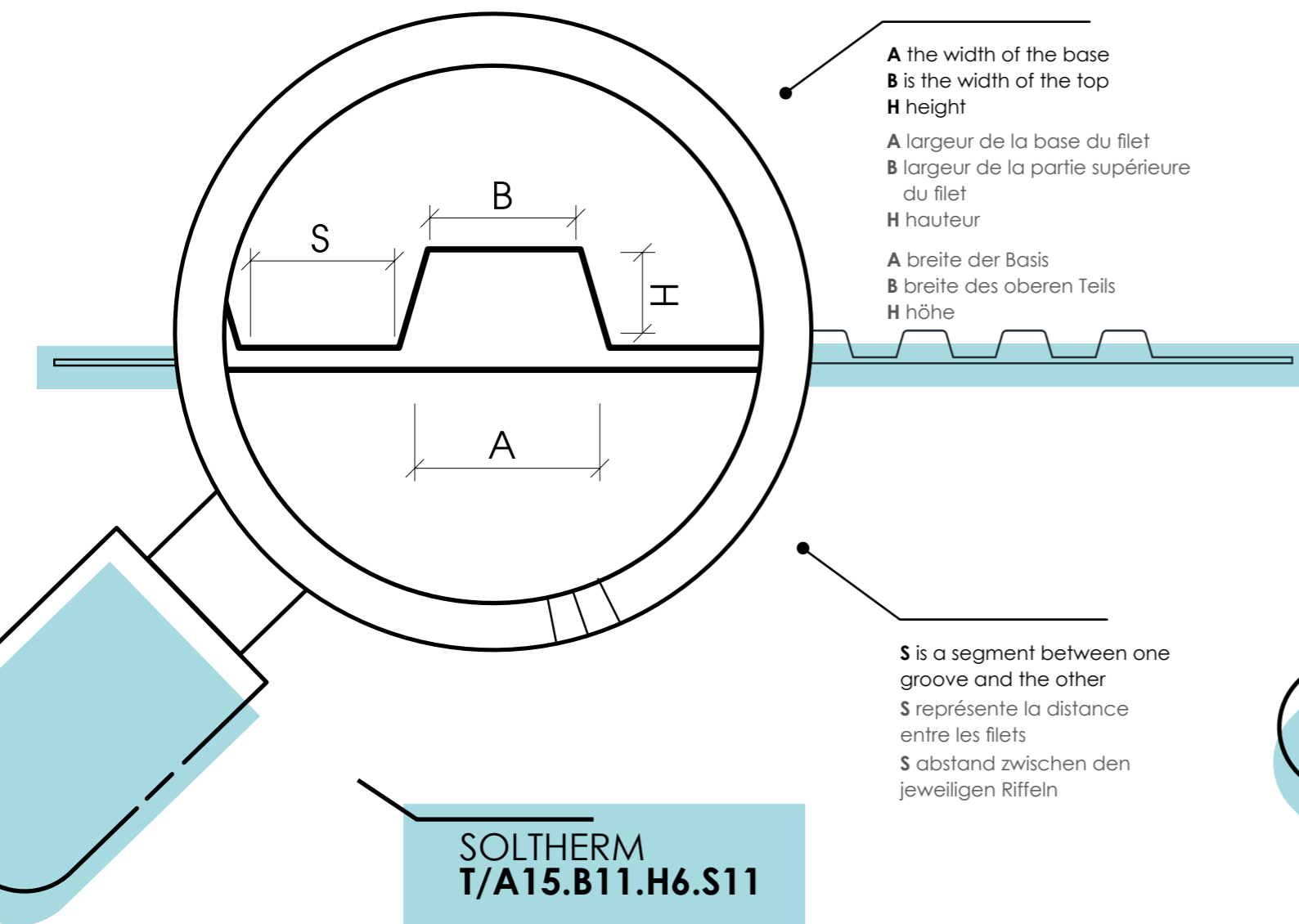
# MANY OPTIONS

## conception personnalisée verbindungsmöglichkeiten

EN The most common SOLTHERM template to quickly provide the effect is trapezoidal rib panels T/A15.B11.H6S11. We are, however, open to exquisite and sophisticated projects and BESPOKE PATTERS can be created as desired by our customers. SOLTHERM Ribbed EFFECT panels give numerous possibilities, from various shapes and colours to combinations. Moreover, the SOLTHERM panel is flexible enough to bend it, adjust and apply to any shape. The pattern/texture can be customised. Just talk to a SOLTHERM representative and share your vision and we will do the rest.

FR Bien que le motif principal, le T/A15.B11.H6S11, soit rapide à mettre en œuvre, SOLTHERM offre également la possibilité de créer des modèles personnalisés pour répondre à vos besoins spécifiques. Les PANNEAUX DE FAÇADE À CANNELURE offrent une multitude de possibilités en termes de formes et de couleurs. Il vous suffit de partager votre vision avec un représentant du Design SOLTHERM, et notre équipe se chargera de concrétiser votre design original.

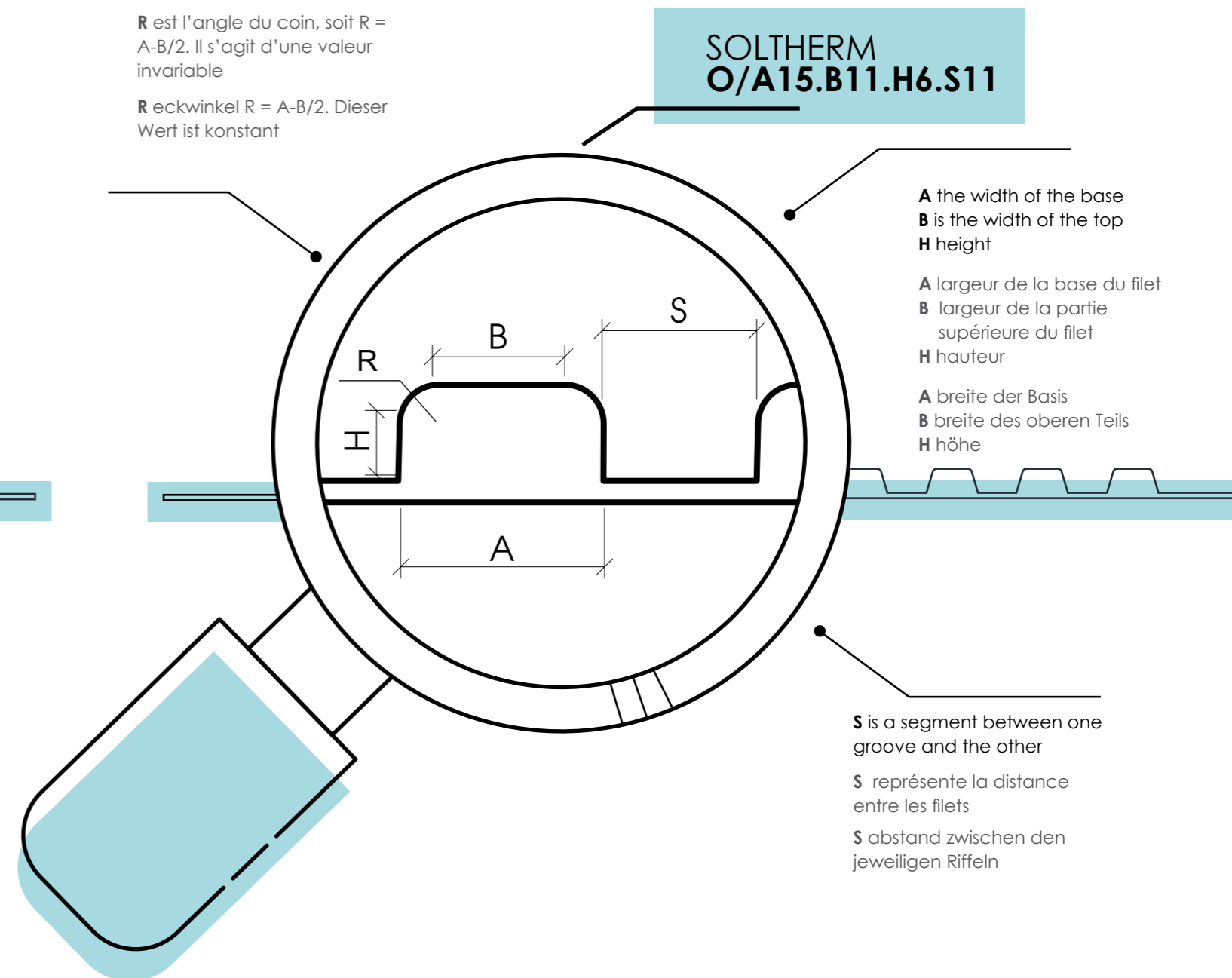
DE Das SOLTHERM-Hauptmuster, das am schnellsten zu montieren ist, sind Trapezziffeln T/A15.B11.H6S11. SOLTHERM ist jedoch für anspruchsvolle Projekte offen und gibt Ihnen die Möglichkeit, INDIVIDUELLE MUSTER planen zu lassen. Die Platten SOLTHERM Ribbed EFFECT lassen viele Gestaltungsmöglichkeiten, beginnend mit verschiedenen Formen bis hin zu zahlreichen Farbtönen, zu. Wenden Sie sich einfach mit Ihren Ideen an einen BOLIX-Vertreter und unser Unternehmen wird einen originellen Entwurf für Sie erstellen.



**R** is the corner angle, which is  $R = A - B/2$ . It is an unchanging value

**R** est l'angle du coin, soit  $R = A - B/2$ . Il s'agit d'une valeur invariable

**R** eckwinkel  $R = A - B/2$ . Dieser Wert ist konstant

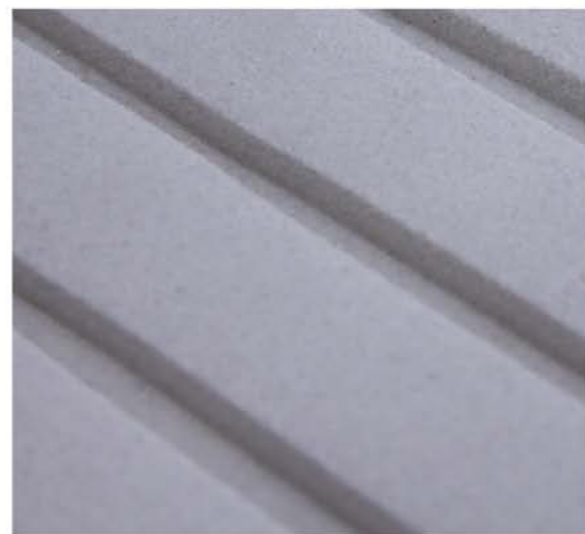
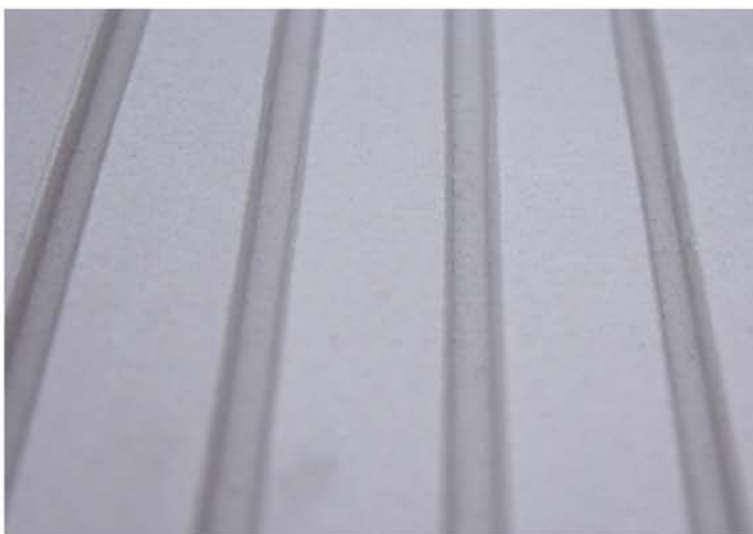




# MANY OPTIONS

de nombreuses possibilités  
viele möglichkeiten

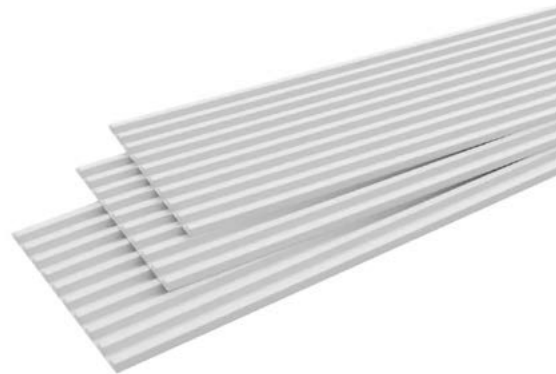
Special patterns / Motifs spéciaux / sondermuster





# COMPONENTS OF THE SOLUTION

composants du système de finition  
bestandteile der lösung



- EN SOLTHERM RIBBED EFFECT PANEL - Ready-made panels made with cement and resin, fibre reinforced with grooved/corduroy/rib texture.
- FR SOLTHERM RIBBED EFFECT PANEL - Panneaux à cannelures prêts à l'emploi en ciment-résine renforcés de fibres.
- DE SOLTHERM RIBBED EFFECT PANEL - Gebrauchsfertige, faserverstärkte Zementharz-Platten mit Riffel-/Cordoptik.



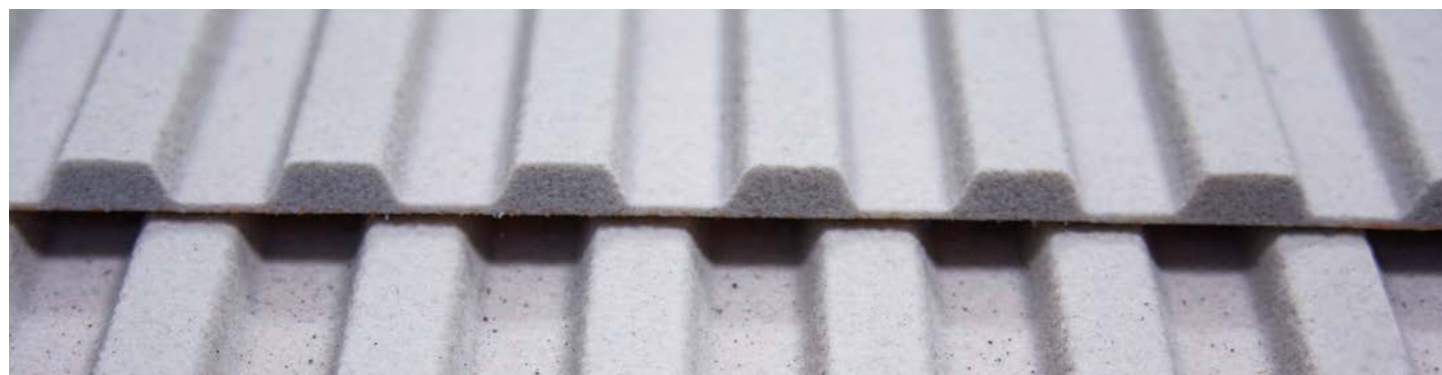
- EN SOLTHERM DA-P PANEL - Ready mixed dispersion adhesive for bonding the panels.
- FR SOLTHERM DA-P PANEL - Colle en pâte prête à l'emploi fibrée pour le collage des panneaux de façade à cannelures.
- DE SOLTHERM DA-P PANEL - Masse zum Kleben der Platten auf Acrylat-Dispersionsbasis.



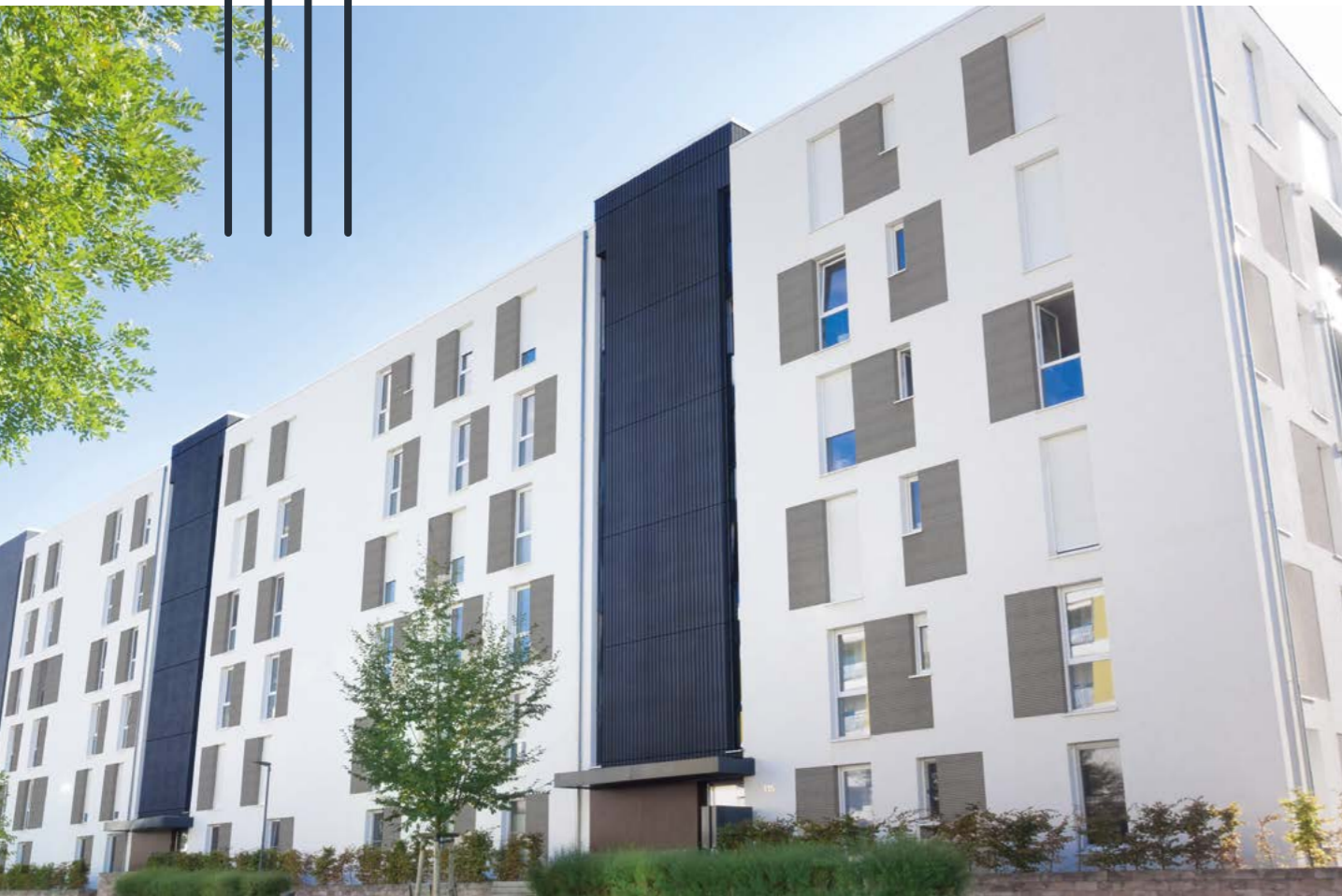
- EN SOLTHERM AP COLOUR - Primer to even out surface porosity.
- FR SOLTHERM AP COLOUR - Apprêt conçu pour uniformiser la porosité du support.
- DE SOLTHERM AP COLOUR - Primer zum Ausgleich der Saugfähigkeit des Untergrundes.



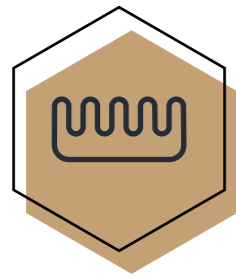
- EN SOLTHERM STC-P/ SOLTHERM STC-P ECOSHIELD - Silicone paint with UV absorbers.
- FR SOLTHERM STC-P/ SOLTHERM STC-P ECOSHIELD - Peinture siloxane de façade avec absorbeurs d'UV.
- DE SOLTHERM STC-P/ SOLTHERM STC-P ECOSHIELD - Silikonfarbe mit UV-Absorber.











## SOLTHERM RIBBED SHORT EFFECT PANEL

SOLTHERM RIBBED SHORT EFFECT PANEL

Panneau de façade court à cannelure

SOLTHERM RIBBED SHORT EFFECT PANEL

kurze Platte mit Riffel-/Cordoptik

- EN This is a smaller version of SOLTHERM RIBBED EFFECT PANEL, 110 cm long. What's new is that it is available in a chamfered version at an angle of 35° on both sides. This makes it possible to connect panels for the V-groove. The SOLTHERM RIBBED SHORT EFFECT PANEL have high flexibility and they are easy to assemble. The final effect is achieved by applying facade paint SOLTHERM STC-P/ SOLTHERM STC-P ECOSHIELD in the selected color.
- FR Il s'agit d'une version plus petite du panneau à effet cannelé, d'une longueur de 110 cm. La nouveauté réside dans la présence de biseaux de 35° aux deux extrémités. Cela permet d'assembler les panneaux en V. Le panneau PANNEAU COURT À CANNELURE se caractérise par sa grande flexibilité, sa simplicité d'installation et d'emboîtement des différents éléments. Il remplace facilement l'enduit. L'effet final est obtenu par l'application de la peinture de façade siloxane SOLTHERM STC-P/ SOLTHERM STC-P ECOSHIELD dans la couleur de votre choix.
- DE Es handelt sich hier um eine kleinere Version der Platte SOLTHERM RIBBED EFFECT PANEL mit einer Länge von 110 cm. Neu ist, dass die Platten in der Version mit einer 35°-Abschrägung auf beiden Seiten erhältlich sind. Dadurch ist die Verbindung der Platten mit der V-Fuge möglich. Die Platten SOLTHERM RIBBED SHORT EFFECT PANEL zeichnen sich durch ihre hohe Elastizität, einfache Montage und die perfekte Abstimmung der jeweiligen Komponenten aus. Problemlos ersetzen sie den Oberputz. Der Endeffekt wird durch das Auftragen der Fassadenfarbe SOLTHERM STC-P/ SOLTHERM STC-P ECOSHIELD in gewünschtem Farbton erzielt.





# CONNECTION POSSIBILITIES

## possibilités de jointoiement verbindungsmöglichkeiten

- EN The method of connecting the ryfel panels with each other and with other areas of the facade should be designed in each case in detail and constitute a detail in the insulation design for a specific investment. The ryfel panels can be connected together in several ways.
- FR La manière dont les panneaux sont reliés entre eux et avec d'autres matériaux doit faire l'objet d'un dessin technique à chaque projet. En effet, les panneaux peuvent être assemblés de plusieurs manières.
- DE Die Art der Verbindung der Platten miteinander sowie mit anderen Fassadenteilen sollte jeweils detailliert bestimmt werden und ein Bestandteil der Planung des Wärmedämmsystems für die jeweilige Investition sein. Die Platten können auf verschiedene Art und Weise miteinander verbunden werden.

### CONNECTION 1 / V-GROOVE

joint en v

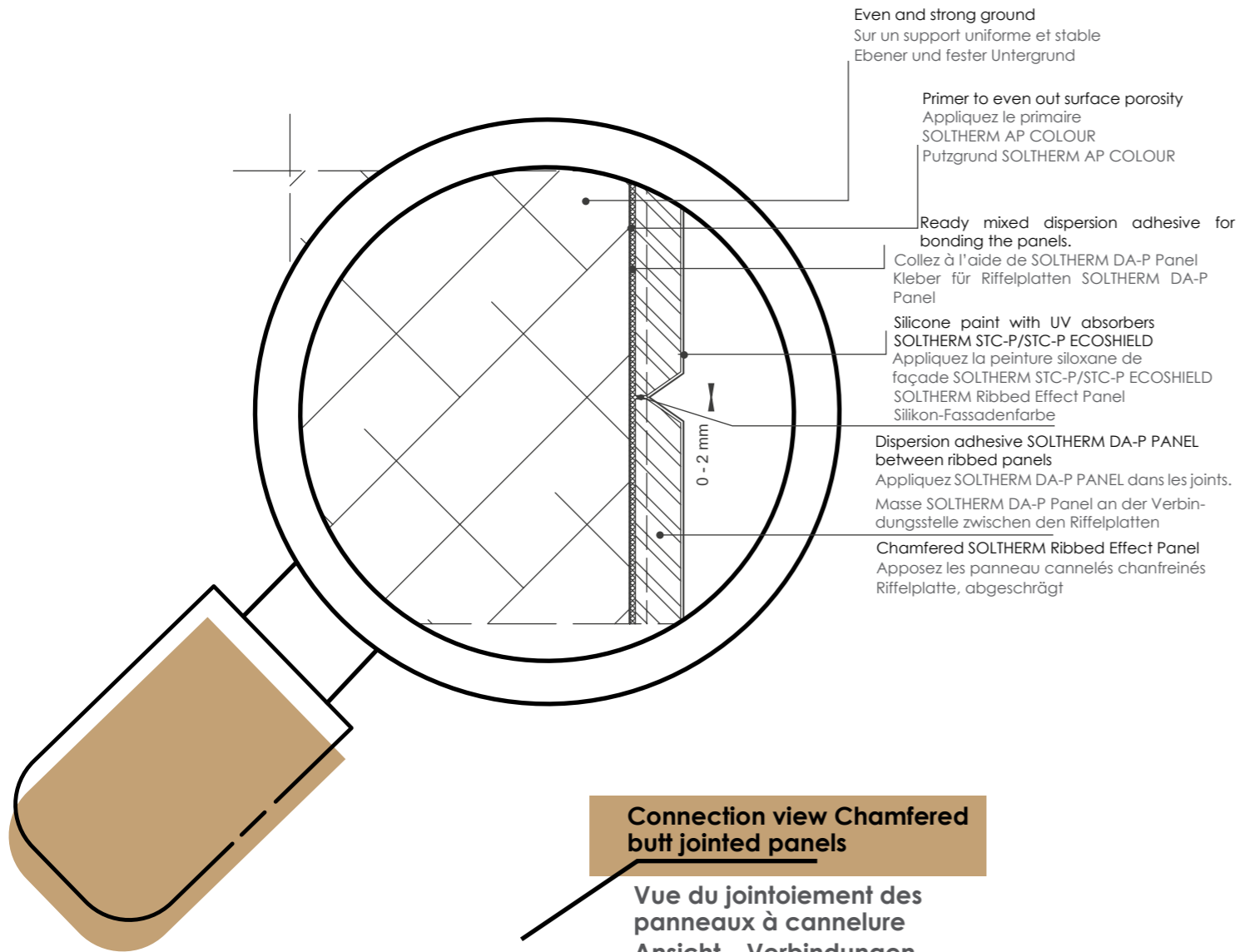
verbindung 1 / v-fuge

- EN V-groove means that the end of the grooves are cut at an angle of 35 degree and can be connected in two variants.
- FR L'assemblage en V implique que les extrémités des rainures soient biseautées à un angle de 35°. L'assemblage se réalise de deux manières.
- DE Die Verbindung mit der V-Fuge bedeutet, dass die Riffelenden mit einer 35°-Abschrägung versehen sind und in zwei Varianten miteinander verbunden werden können.



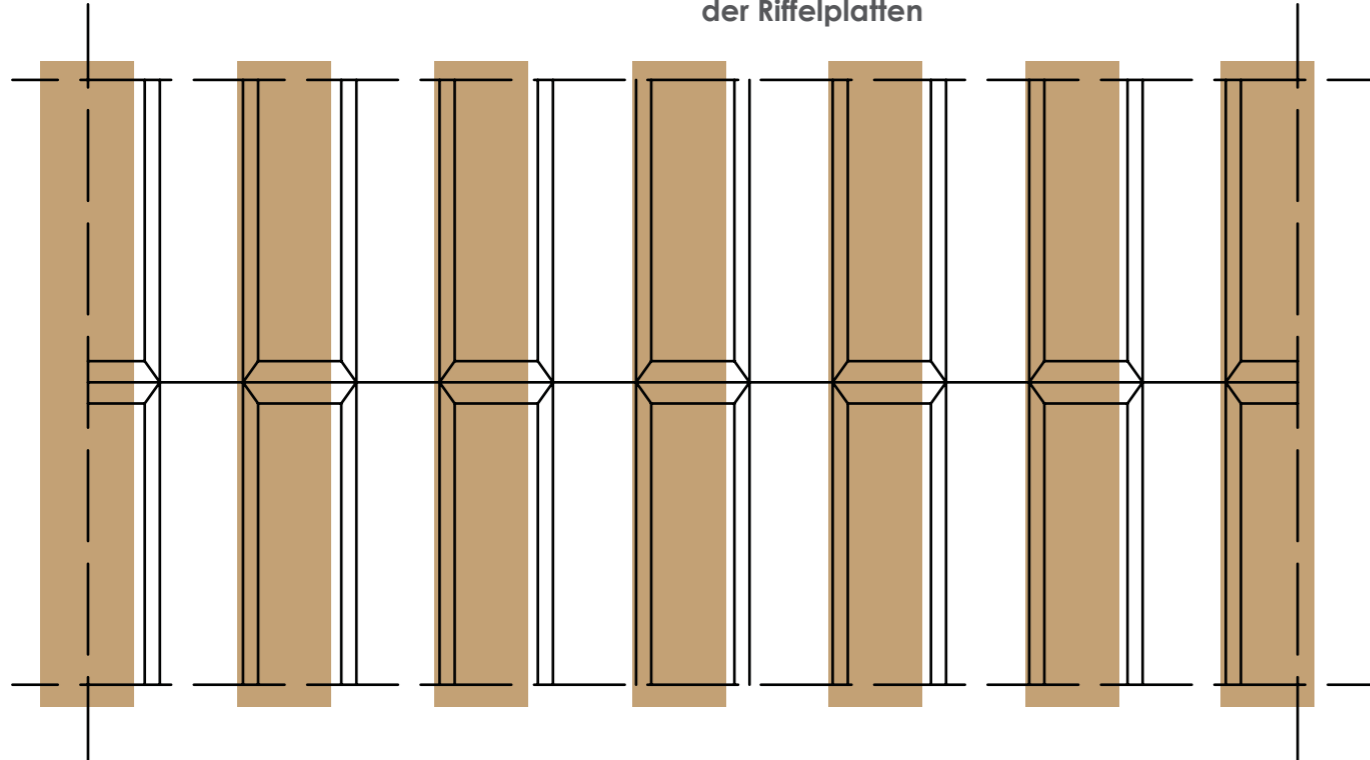


Variant 1 chamfered butt joined panels  
 Variante 1 panneaux chanfreinés avec joints alignés  
 Variante 1 abgeschrägte Platten, bündig angelegt

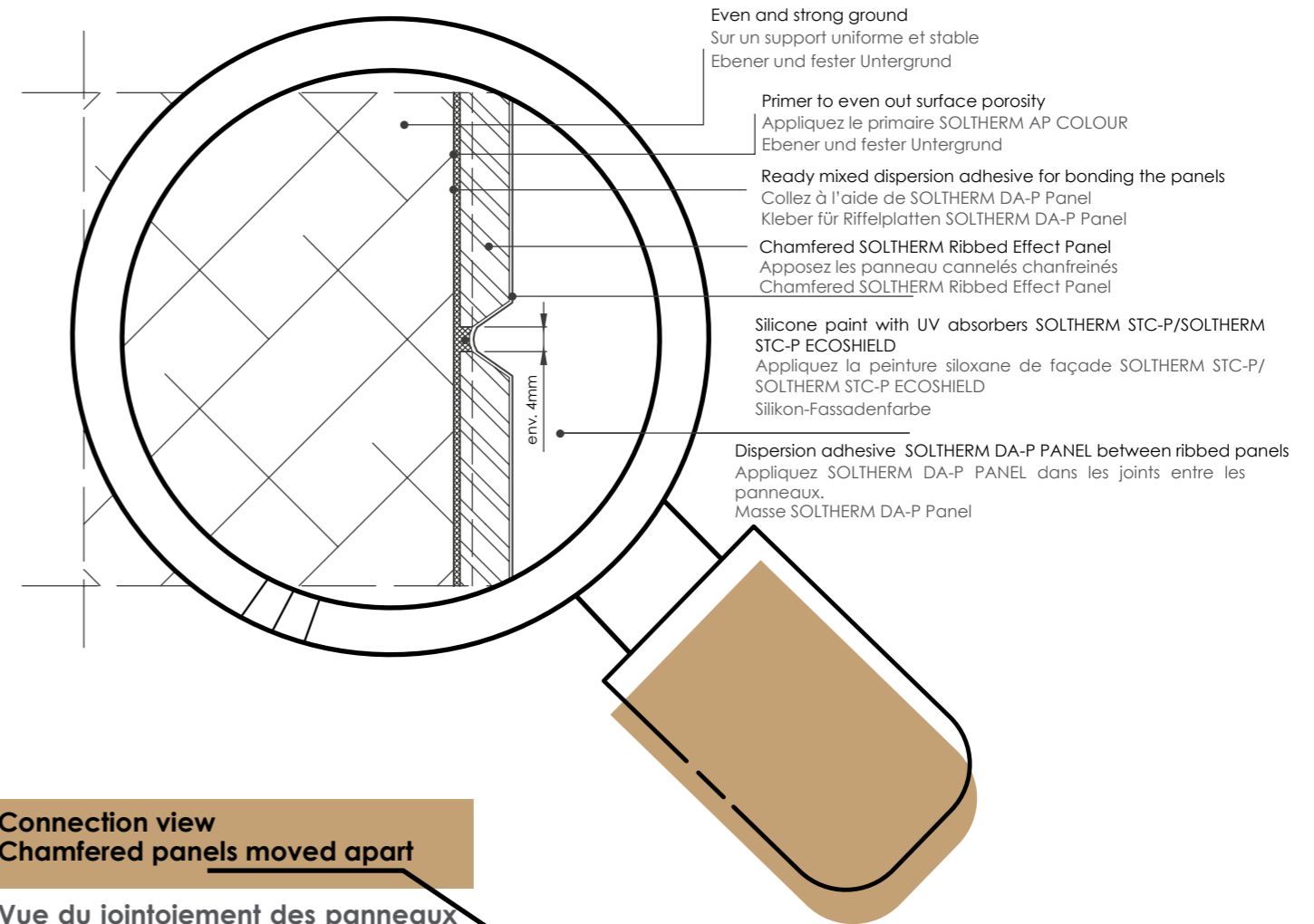


**Connection view Chamfered butt joined panels**

**Vue du jointolement des panneaux à cannelure**  
**Ansicht - Verbindungen der Riffelplatten**

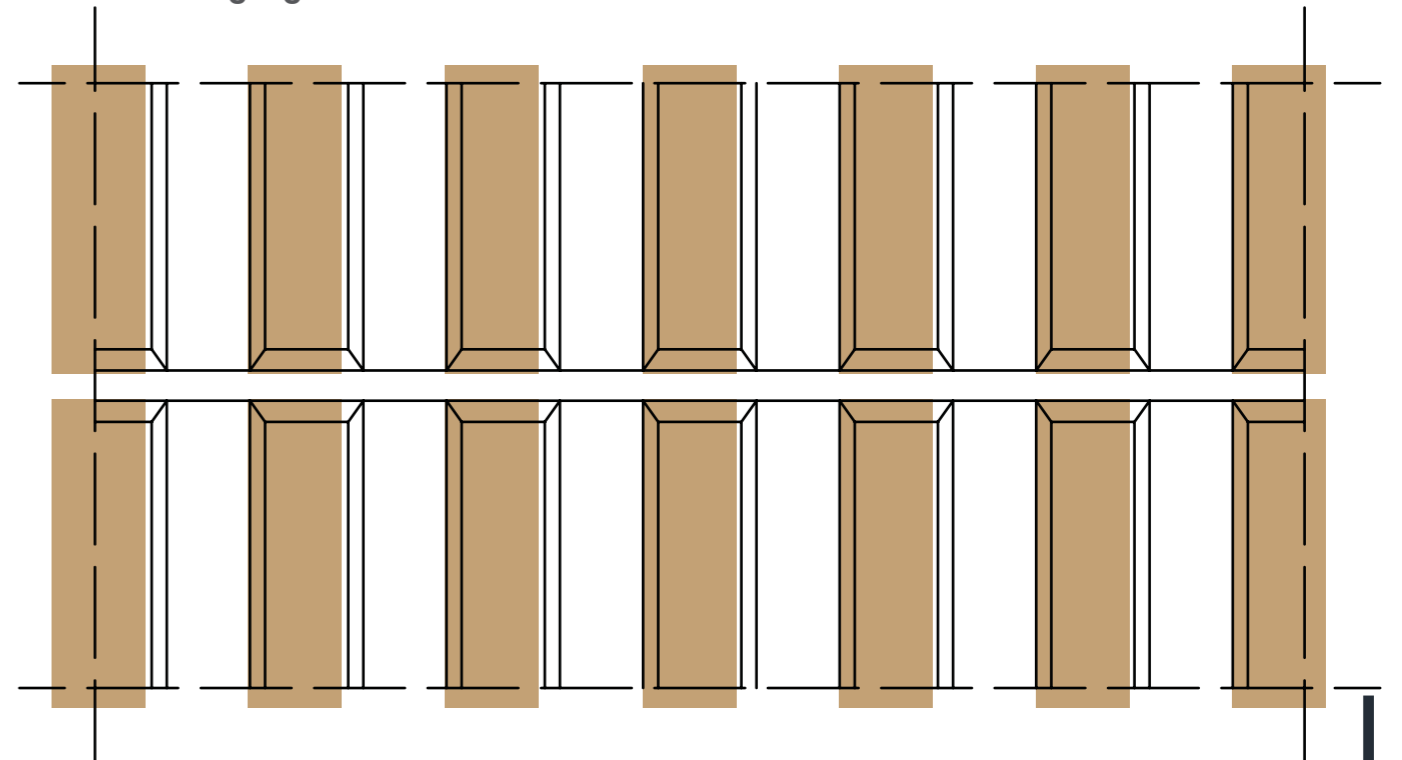


Variant 2 chamfered panels moved apart  
 Variante 2 panneaux chanfreinés avec joints espacés  
 Variante 2 abgeschrägte Platten, mit Abstand angelegt



**Connection view Chamfered panels moved apart**

**Vue du jointolement des panneaux à cannelure espacés**  
**Ansicht - Verbindungen der Platten ohne Abschrägung mit Abstand**





## CONNECTION 2 / STRAIGHT

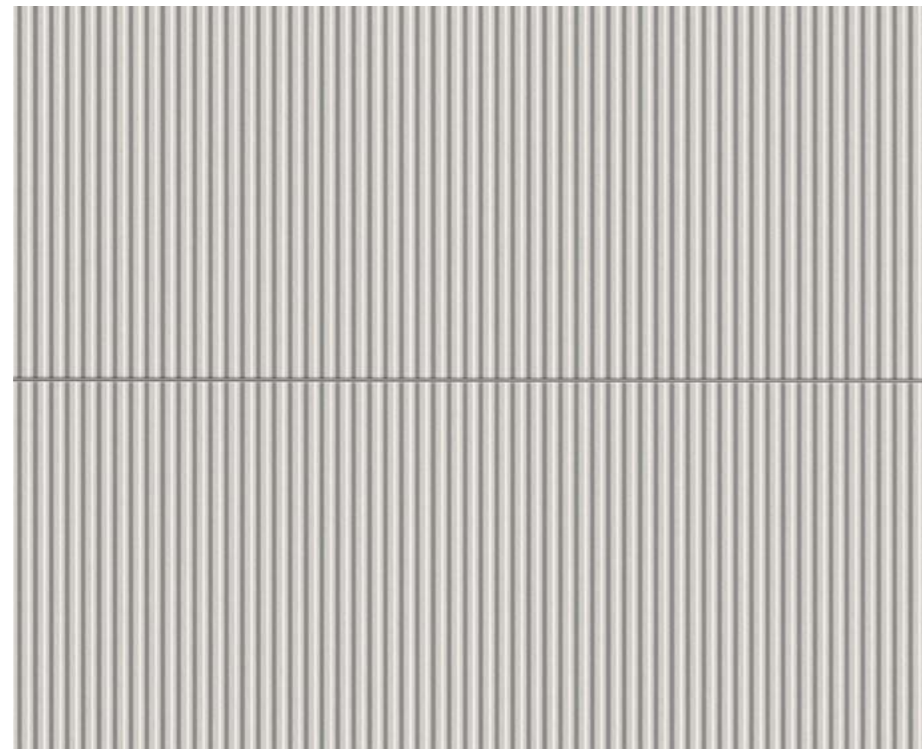
2. joint droit

verbindung 2 / gerade verbindung

EN This connection applies to 110 cm ryfel panels without a bevel at the ends and to panels with lengths of 200 cm, 245 cm, 270 cm, 290 cm. The panels can be joined together straight and apart. The width of the separation between them should be a max of 8 mm.

FR Ce joint est adapté aux panneaux de 110 cm sans chanfrein aux extrémités, ainsi qu'aux longueurs de panneaux de 200 cm, 245 cm, 270 cm et 290 cm. Les panneaux peuvent être directement assemblés avec un joint de dilatation. L'espace entre les panneaux ne doit pas dépasser 8 mm.

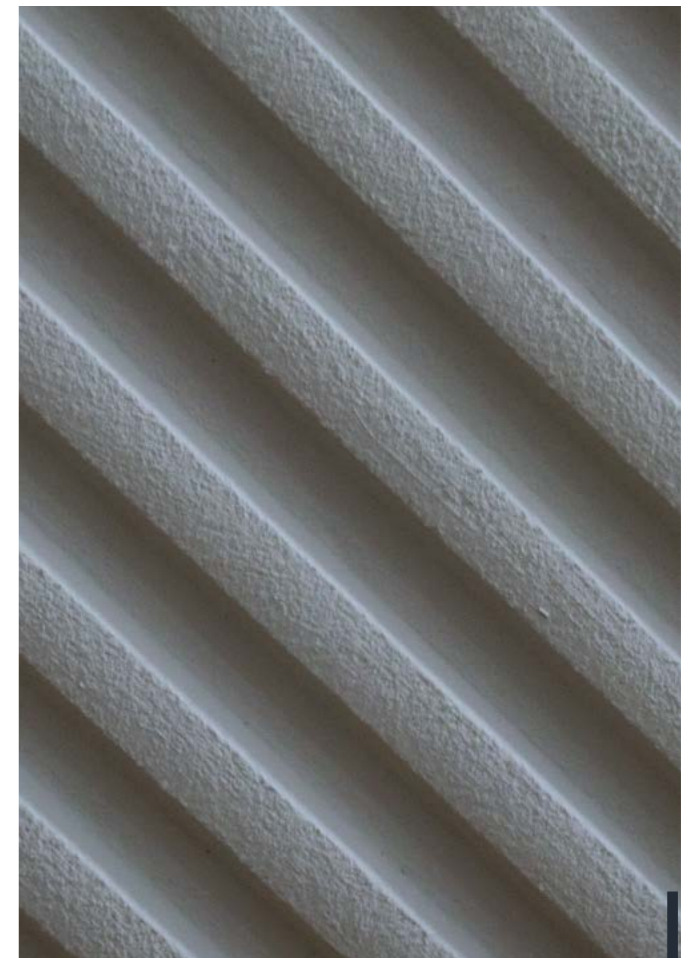
DE Es handelt sich um eine Verbindung zwischen den Platten 110cm ohne Abschrägung auf den Enden sowie zwischen den Platten mit einer Länge von 200 cm, 245 cm, 270 cm, 290 cm. Die Platten können miteinander gerade mit Abstand verbunden werden. Die Breite des Abstandes sollte max. 8 mm betragen.



SOLTHERM RIBBED SHORT EFFECT PANEL straight connection

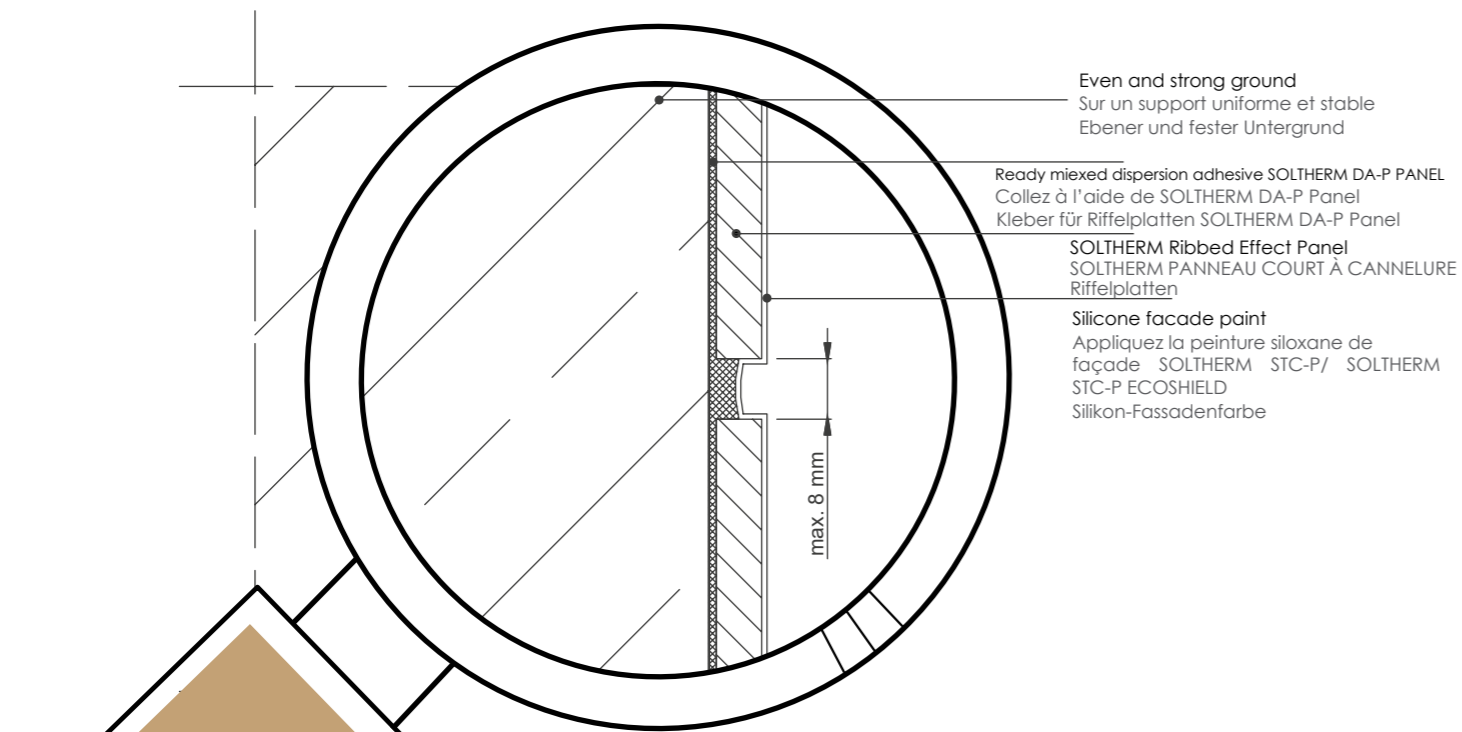
SOLTHERM RIBBED SHORT EFFECT PANEL joint droit

SOLTHERM RIBBED SHORT EFFECT PANEL gerade verbindung





Variant 3 panels without chamfers, moved apart  
 Variante 3 panneaux sans biseautage avec espacement  
 Variante 3 Platten ohne Abschrägung mit Abstand



Even and strong ground  
 Sur un support uniforme et stable  
 Ebener und fester Untergrund

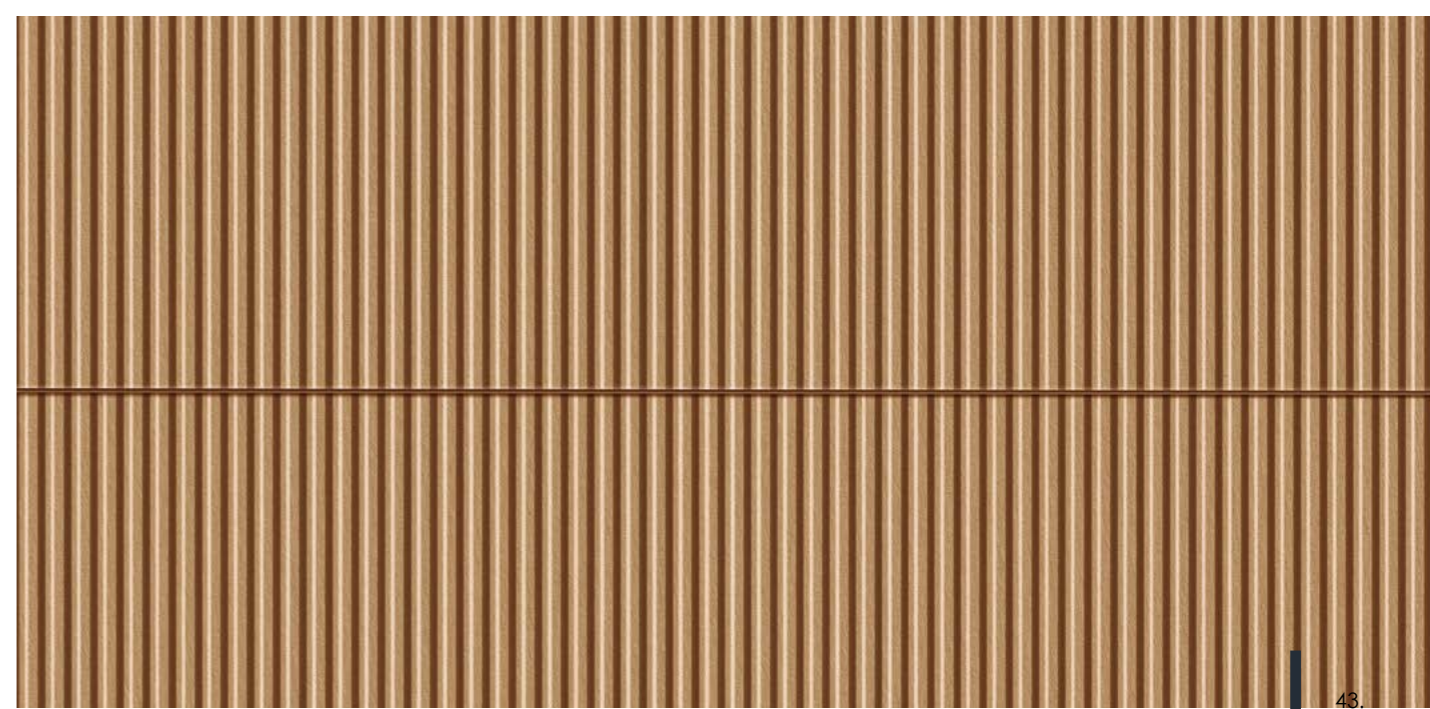
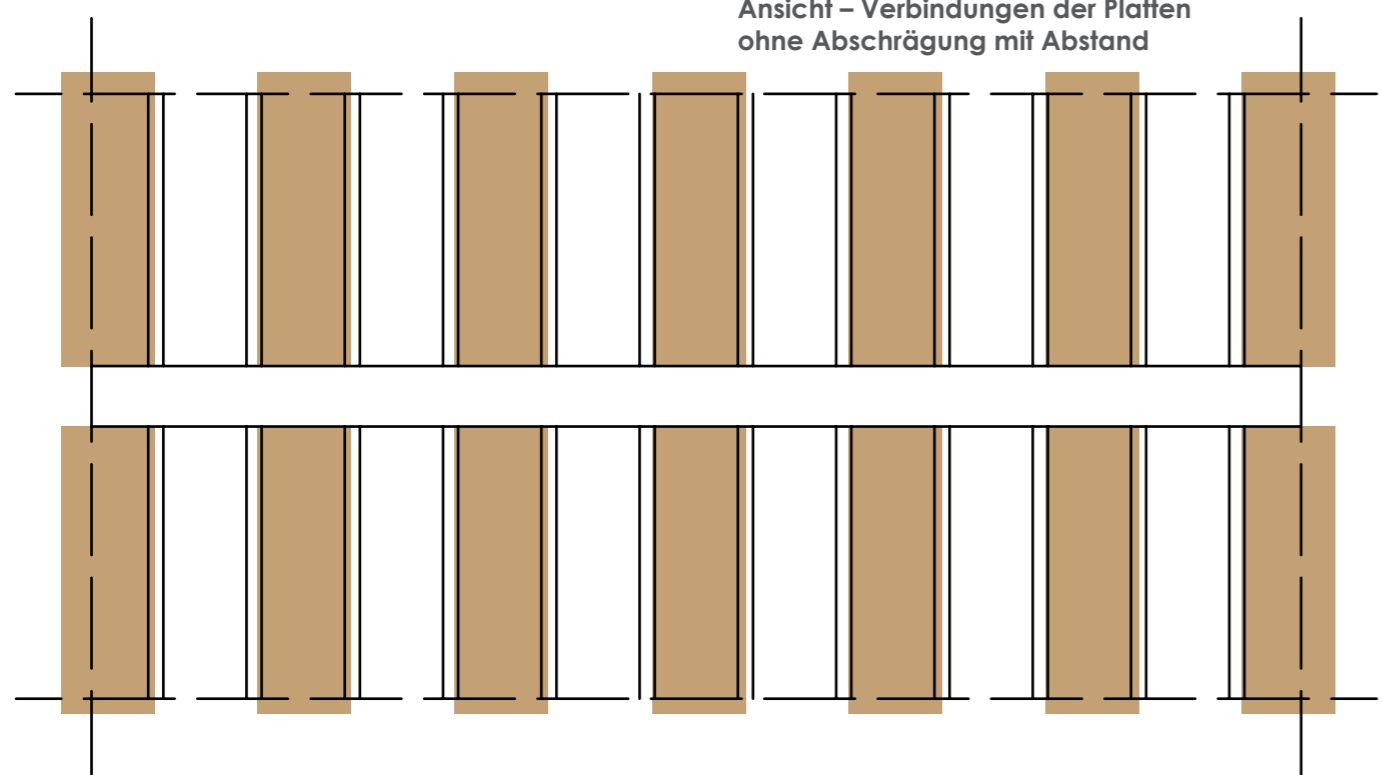
Ready mixed dispersion adhesive SOLTHERM DA-P PANEL  
 Collez à l'aide de SOLTHERM DA-P Panel  
 Kleber für Riffelplatten SOLTHERM DA-P Panel

SOLTHERM Ribbed Effect Panel  
 SOLTHERM PANNEAU COURT À CANNELURE  
 Riffelplatten

Silicone facade paint  
 Appliquez la peinture siloxane de façade SOLTHERM STC-P/ SOLTHERM STC-P ECOSHIELD  
 Silikon-Fassadenfarbe

**Connection view panels without chamfers moved apart**

Vue du jointoiment des panneaux assemblés sans biseautage avec espacement  
 Ansicht - Verbindungen der Platten ohne Abschrägung mit Abstand







## SOLTHERM 3D EFFECT PANEL

SOLTHERM PANNEAUX 3D Panneaux de façade en relief  
SOLTHERM 3D EFFECT PANEL 3D-Fassadenplatten

- EN Unleash your imagination and create unique facades with 3D panels. SOLTHERM 3D EFFECT PANEL is a panel designed to produce three dimensional effects, including custom designs, on interior and exterior walls of new and existing buildings as well as in interiors.
- FR Laissez votre imagination s'exprimer pleinement et transformez vos façades avec nos panneaux 3D uniques. Nos panneaux 3D offrent la liberté de créer des motifs décoratifs en trois dimensions, sur mesure selon vos préférences, pour embellir votre façade ainsi que vos espaces intérieurs. Nos panneaux 3D sont disponibles en trois motifs et mesurent 50x100 cm, avec la possibilité de personnalisation selon vos exigences.
- DE Lassen Sie Ihrer Phantasie freien Lauf und planen Sie eine ungewöhnliche Fassade mit den 3D-Platten. SOLTHERM 3D EFFECT PANEL sind Platten zur Herstellung dreidimensionaler dekorativer Effekte, darunter auch mit einem individuellen Muster des Kunden, an Außenwänden bestehender und neuer Gebäude sowie im Innenbereich.





# COLOURS

## couleurs farbvarianten

EN SOLTHERM 3D EFFECT PANELS panels are available in three designs, dimensions 50x100 cm. It is also possible to make a custom-made pattern.

FR SOLTHERM 3D EFFECT PANELS sont disponibles en trois motifs et mesurent 50x100 cm, avec la possibilité de personnalisation selon vos exigences.

DE Die Platten SOLTHERM 3D EFFECT PANELS sind in drei Mustern und in einer Größe von 50x100 cm erhältlich. Es besteht auch die Möglichkeit, bestimmte Muster auf Bestellung herzustellen.



### PG01A | PG01B

Geometry panel pattern 1  
(white/black)  
Panneau à motif géométrique 1  
(blanc/noir)  
Platte Geometrie Muster 1  
(weiß/schwarz)

### PG02

Geometry panel pattern 2  
(white/black)  
Panneau à motif géométrique 2  
(blanc/noir)  
Platte Geometrie Muster 2  
(weiß/schwarz)

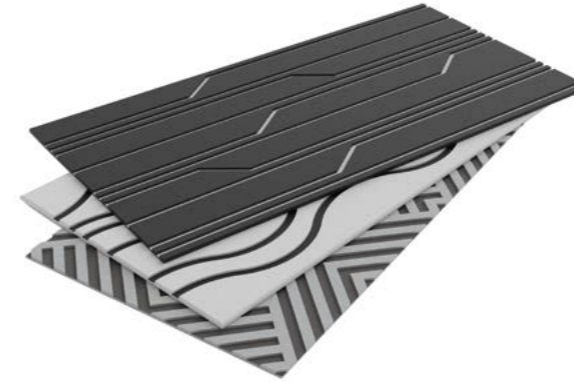
### PF01

Wave panel pattern 3  
(black/white)  
Panneau motif vague 3  
(blanc/noir)  
Platte Welle Muster 3  
(weiß/schwarz)



# COMPONENTS OF THE SOLUTION

## composants du système de finition bestandteile der lösung



EN SOLTHERM 3D EFFECT PANEL - Decorative 3D wall panels.

FR SOLTHERM 3D EFFECT PANEL - Panneau décoratif en relief.

DE SOLTHERM 3D EFFECT PANEL - Decorative 3D wall panels.



EN SOLTHERM DA-P CLEAR PANEL - Ready mixed dispersion adhesive for bonding SOLTHERM 3D panels.

FR SOLTHERM DA-P CLEAR PANEL - Colle en pâte prête à l'emploi fibrée pour le collage des panneaux de façade en relief.

DE SOLTHERM DA-P CLEAR PANEL - Dispersionskleber zum Kleben der dekorativen Platten SOLTHERM 3D effect panel.



EN SOLTHERM AP COLOUR - Primer to even out surface porosity.

FR SOLTHERM AP COLOUR - Apprêt conçu pour uniformiser la porosité du support.

DE SOLTHERM AP COLOUR - Primer zum Ausgleich der Saugfähigkeit des Untergrundes.



EN SOLTHERM OM - Acrylic sealer.

FR SOLTHERM OM - préparation d'imprégnation acrylique.

DE SOLTHERM OM - Acryl-Imprägniermittel.







## SOLTHERM WOOD EFFECT PANEL

### SOLTHERM WOOD EFFECT PANEL

- Panneau de façade d'aspect planche de bois

### SOLTHERM WOOD EFFECT PANEL

Platte mit Holzbrettoptik

- EN SOLTHERM WOOD EFFECT PANEL combines a timeless appeal of wooden decorative elements with reliability and robustness of modern finishing solutions. The panel perfectly imitates a wood plank by providing a clear wood grain pattern and knots. Fixing method, its flexibility and weight make Panel quick and easy to provide a unique wood effect to your façade in the selected colour.
- FR Associez le charme intemporel des motifs décoratifs en bois à la solidité des finitions modernes avec nos panneaux d'aspect bois. Reproduisant fidèlement l'aspect d'une véritable planche, nos panneaux offrent des motifs clairs de lignes et de nœuds caractéristiques du bois. Faciles à fixer, flexibles et légers, ils permettent d'obtenir rapidement et facilement un effet de planche unique sur la façade, dans la couleur de votre choix.
- DE SOLTHERM WOOD EFFECT PANEL ist eine Lösung, die den zeitlosen Charme von Holzdekor mit der Zuverlässigkeit moderner Endbeschichtungen verbindet. Durch klare Holzmaser- und Astansatzoptik imitieren die Platten hervorragend Holzbretter. Die Art ihrer Montage, ihre Elastizität und ihr Gewicht sorgen dafür, dass die Holzbrett-Optik in gewünschter Farbe schnell und problemlos auf der Fassade gestaltet werden kann.







# COLOURS

## couleurs farbvarianten

EN SOLTHERM WOOD EFFECT PANEL is offered in 20 colours - from light to dark wood colour. COLOUR INTENSITY depends on a number of the finish glaze layers applied.

FR SOLTHERM WOOD EFFECT PANEL offre 20 nuances de couleurs - du bois clair au bois foncé. L'intensité de la teinte est ajustable selon le nombre de couches de lasure appliquées.

DE SOLTHERM WOOD EFFECT PANEL ist in 20 Farbvarianten – von heller bis dunkler Holzfarbe – erhältlich. Die Farbintensität hängt von der Anzahl der Schichten des Lasurmittels ab.

				
BOG OAK ( BWD P 69 )	MEDIUM BROWN ( BWD P 57 )	MAHOGANY ( BWD P 55 )	WINCHESTER OAK ( BWD P 68 )	DARK OAK ( BWD P 54 )
				
GOLDEN OAK ( BWD P 51 )	NUT ( BWD P 56 )	PINE ( BWD P 70 )	ANCIENT OAK ( BWD P 64 )	NATURAL OAK ( BWD P 52 )
				
VANCOUVER MAPLE ( BWD P 61 )	CREME ( BWD P 58 )	WHITE OAK ( BWD P 53 )	GREY OAK ( BWD P 59 )	BLEACHED OAK ( BWD P 66 )
				
ANCONA OAK ( BWD P 63 )	SMOKY ASH ( BWD P 67 )	ANTHRACITE ASH ( BWD P 62 )	EBONY ( BWD P 60 )	GRAPHITE ASH ( BWD P 65 )



# CONSTRUCTION

## composition bau

**EN** SOLTHERM WOOD EFFECT PANEL are ready-made flexible panels that perfectly imitate wood plank. They can be easily combined with other finishing materials like renders. The flexibility of the panels ensures that they easily adjust to the surface. They are also easy to install and cut to size to fit on any building surface or architectural elements.

**FR** SOLTHERM WOOD EFFECT PANEL est un panneau en ciment-résine renforcé de fibres prêt à l'emploi. Ils peuvent facilement être combinés avec d'autres matériaux de finition tel qu'un RPE. Les panneaux sont très flexibles, ce qui permet de les adapter facilement au support et de dissimuler les petites imperfections du support. Les panneaux peuvent être facilement découpés aux dimensions du bâtiment et des éléments architecturaux.

**DE** SOLTHERM WOOD EFFECT PANEL sind gebrauchsfertige, faserverstärkte Zementharz-Platten. Problemlos können sie mit anderen Werkstoffen (z.B. Putz) kombiniert werden. Die Platten sind sehr elastisch, so dass sie viel einfacher an die Wand angepasst werden können und kleine Unebenheiten des Untergrundes verdecken. Darüber hinaus sind sie montagefreundlich – sie passen sich dem jeweiligen Untergrund an. Sie lassen sich problemlos auf die Abmessungen des jeweiligen Gebäudes und der architektonischen Elemente zuschneiden.

### WOOD MAPPING TECHNOLOGY

#### TECHNOLOGIE WOOD MAPPING WOOD MAPPING technologie

**EN** To obtain best possible faux wood effect on building façade, SOLTHERM has developed a special technology called WOOD MAPPING to perfectly replicate wood grain pattern and knots of natural plank. As a result, each panel has a deep and clear grain and knots to imitate a real wood plank. It comes in 5 patterns.

**FR** Pour obtenir la meilleure reproduction possible du bois sur une façade, SOLTHERM a développé une technologie spéciale appelée WOOD MAPPING, qui permet de reproduire exactement les veines et les nœuds d'une véritable planche de bois. Ainsi, chaque panneau présente un grain et des nœuds profonds et expressifs, calqués sur une planche de bois réelle. Disponible en 5 variantes.

**DE** Um die bestmögliche Darstellung von Holz an der Fassade zu erreichen SOLTHERM hat eine spezielle Technologie entwickelt, die eine genaue Reproduktion der Maserung ermöglicht und Knoten aus einem echten Holzbrett. Danke an alle Das Paneel hat eine tiefe und ausdrucksstarke Maserung und gemusterte Äste auf einer echten Tafel. Erhältlich in 5 Designs.

#### 5 unique patterns of SOLTHERM WOOD EFFECT PANEL

Les 5 motifs uniques de SOLTHERM WOOD EFFECT PANEL

5 außergewöhnliche Muster SOLTHERM WOOD EFFECT PANEL



In each package, 2x 5 patterns are available.  
Panel size: 167 x 2000 mm

Chaque conditionnement contient 2 panneaux de chacun des 5 motifs.  
Taille du panneau : 167 x 2000 mm

Eine Verpackung enthält 2x je 5 Muster. Größe der Platte: 167 x 2000 mm

#### 10 patterns of SOLTHERM WOOD SLIM EFFECT PANEL

Les 10 motifs de SOLTHERM WOOD SLIM EFFECT PANEL

10 Holzbrett-Muster SOLTHERM WOOD SLIM EFFECT PANEL



In each package, 2x 10 patterns are available.  
Panel size: 82 x 1000 mm  
Panel size: 82 x 2000 mm

Chaque conditionnement contient 2 panneaux de chacun des 10 motifs.  
Taille du panneau : 82 x 1000 mm  
Taille du panneau : 82 x 2000 mm

Eine Verpackung enthält 2x je 10 Muster.  
Größe der Platte: 82 x 1000 mm  
Größe der Platte: 82 x 2000 mm





# COMPONENTS OF THE SOLUTION

composants du système de finition  
bestandteile der lösung



EN SOLTHERM WOOD EFFECT PANEL - Ready-made panels made with cement and resin, fibre reinforced. They can be easily combined and blend in with other finishing materials like renders.

FR SOLTHERM WOOD EFFECT PANEL - Panneaux prêt à l'emploi en ciment et en résine, renforcés de fibres. Ils peuvent être facilement combinés avec d'autres matériaux de finition (par exemple un RPE).

DE SOLTHERM WOOD EFFECT PANEL - Gebrauchsfertige, faserverstärkte Zementharz-Platten. Problemlos können sie mit anderen Werkstoffen (z.B. Putz) kombiniert werden.



EN SOLTHERM DA-P PANEL - Ready mixed dispersion adhesive for bonding the panels.

FR SOLTHERM DA-P PANEL - Colle en pâte prête à l'emploi fibrée pour le collage des panneaux de façade d'aspect planche de bois.

DE SOLTHERM DA-P PANEL - Masse zum Kleben der Platten auf Acrylat-Dispersionbasis.



EN SOLTHERM AP COLOUR - Primer to even out surface porosity.

FR SOLTHERM AP COLOUR - Apprêt conçu pour uniformiser la porosité du support.

DE SOLTHERM AP COLOUR - Primer zum Ausgleich der Saugfähigkeit des Untergrundes.



EN SOLTHERM T - Primer.

FR SOLTHERM T - Primaire standard sous lasure.

DE SOLTHERM T - Primer.



EN SOLTHERM DECO LAZUR - Matt, coloured finish glaze for panels.

FR SOLTHERM DECO LAZUR - Lasure colorée mate pour teinter les panneaux.

DE SOLTHERM DECO LAZUR - Mattes, gefärbtes Lasurmittel zum Beizen der Platten.



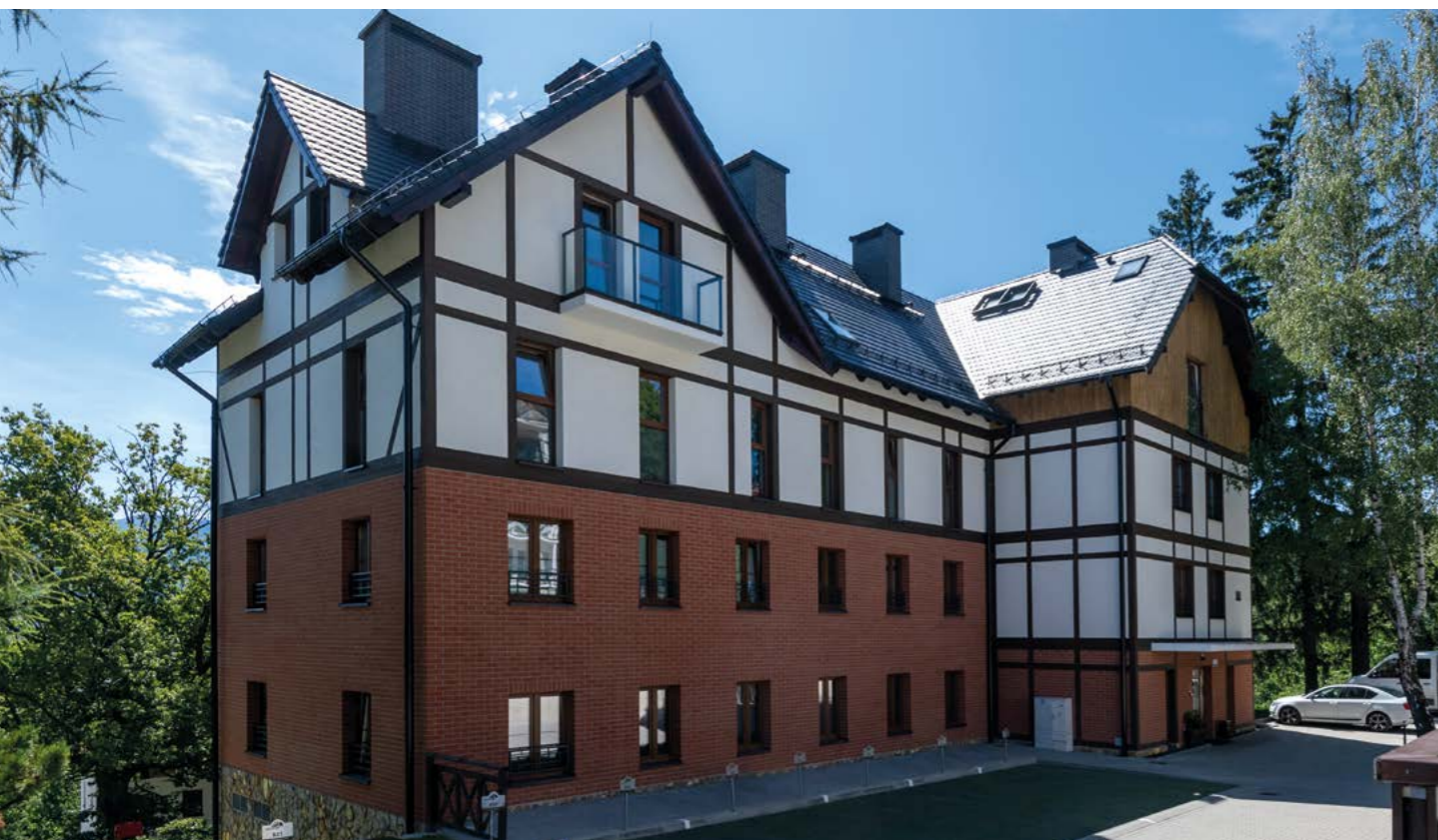




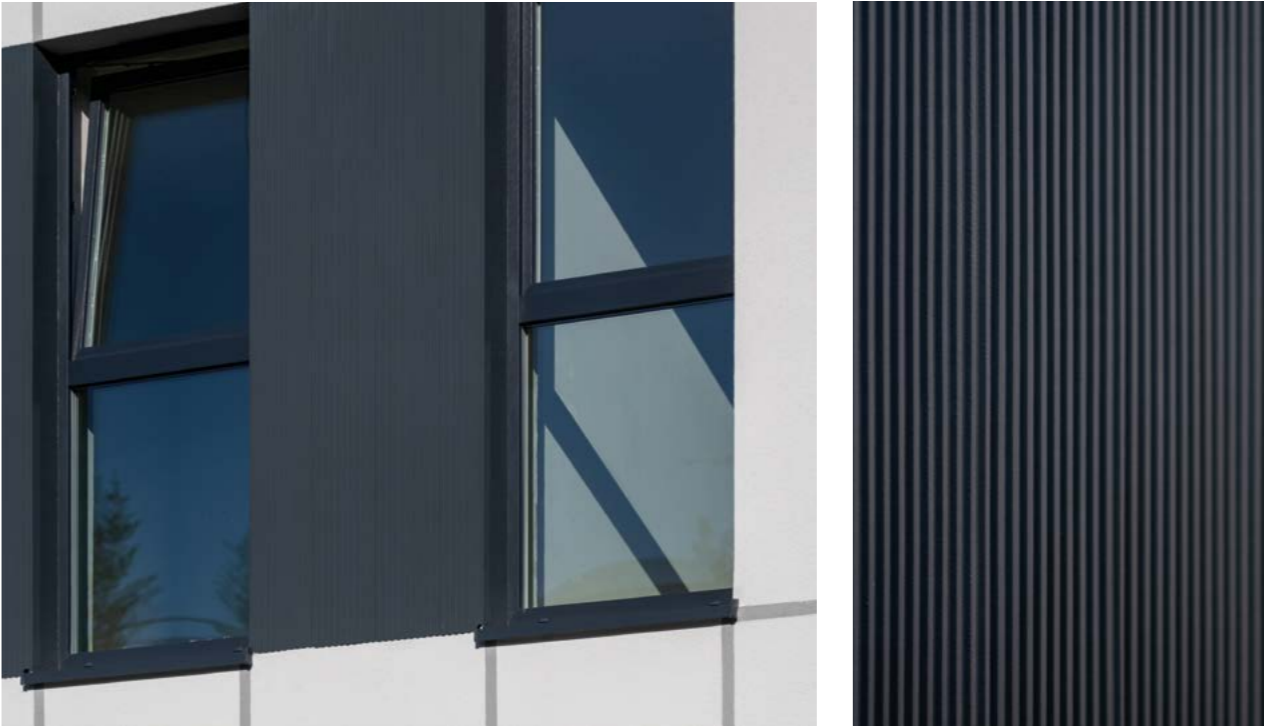


# READY-MADE PROJECTS

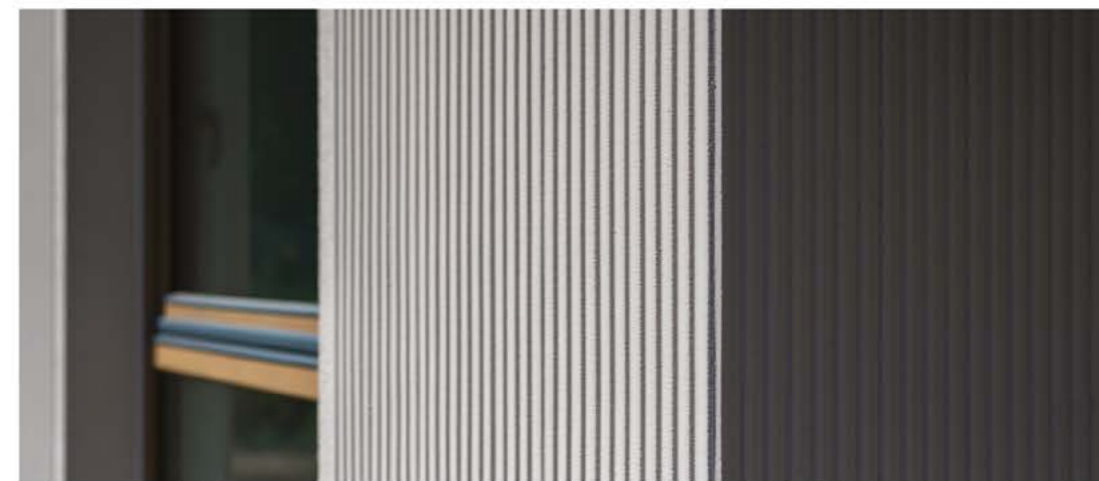
réalisations  
durchgeführte projekte



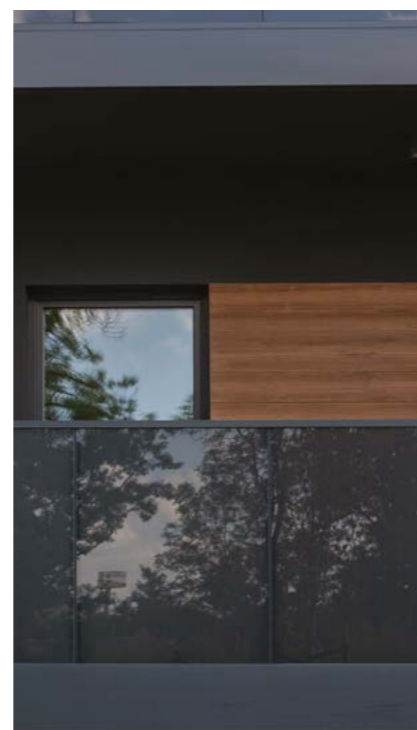




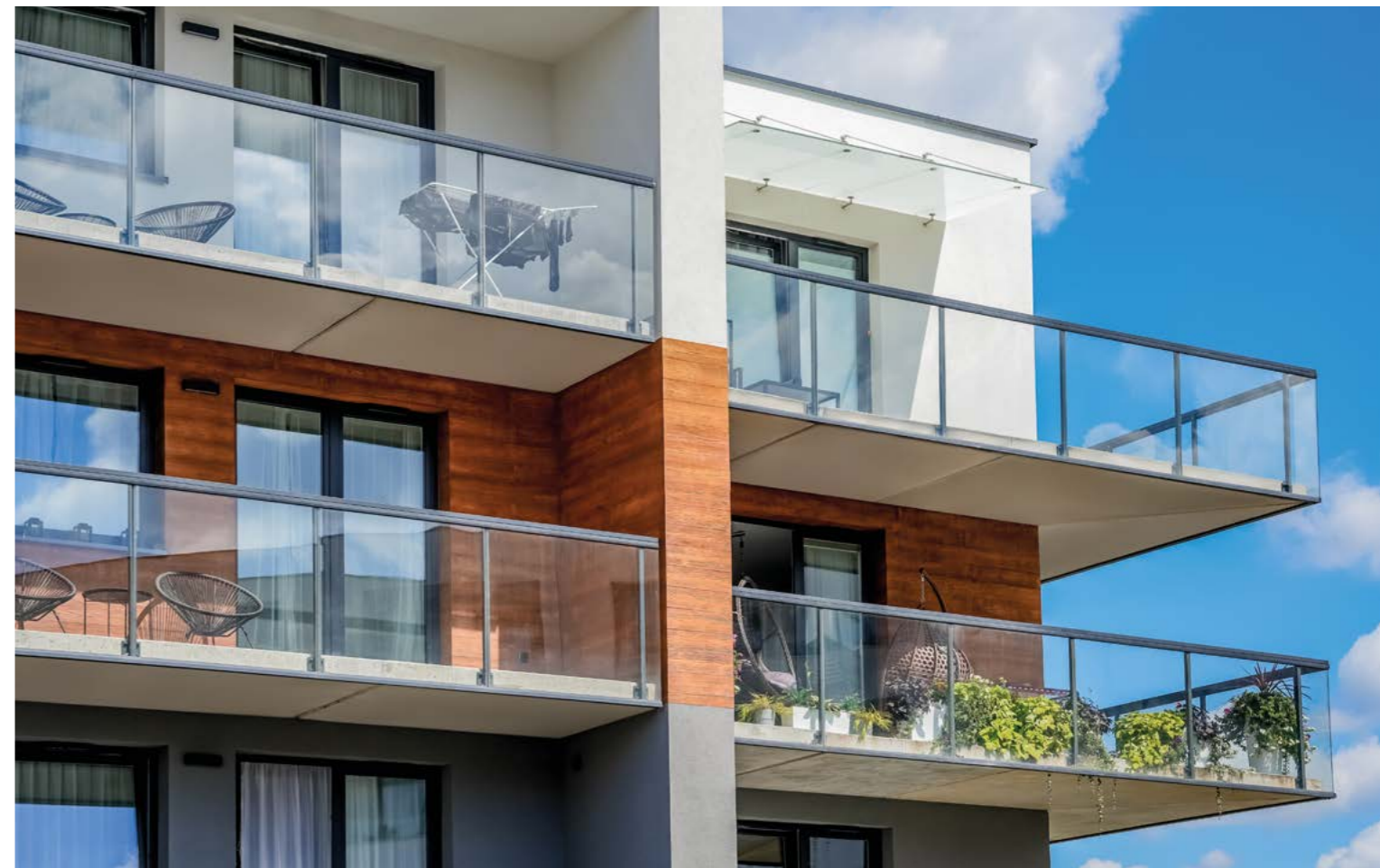
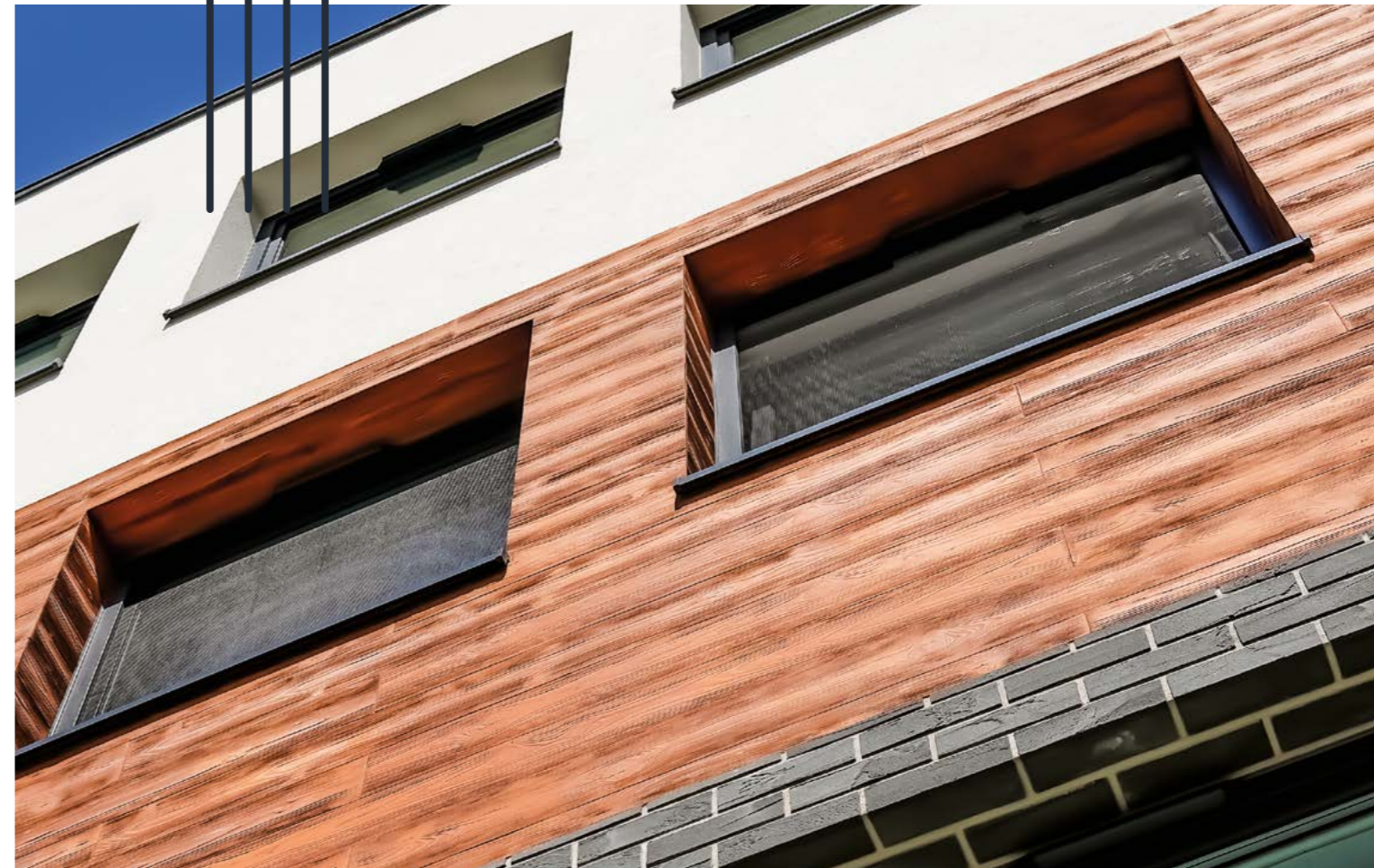




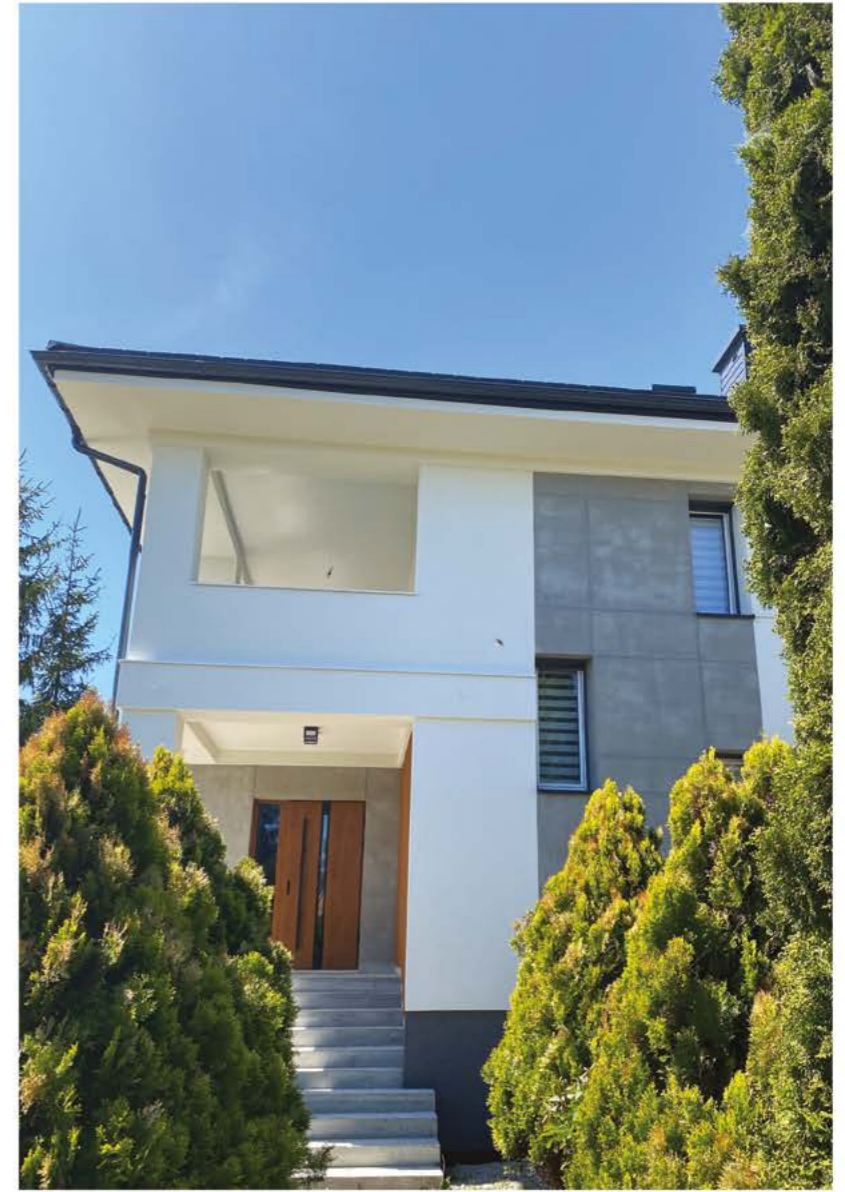




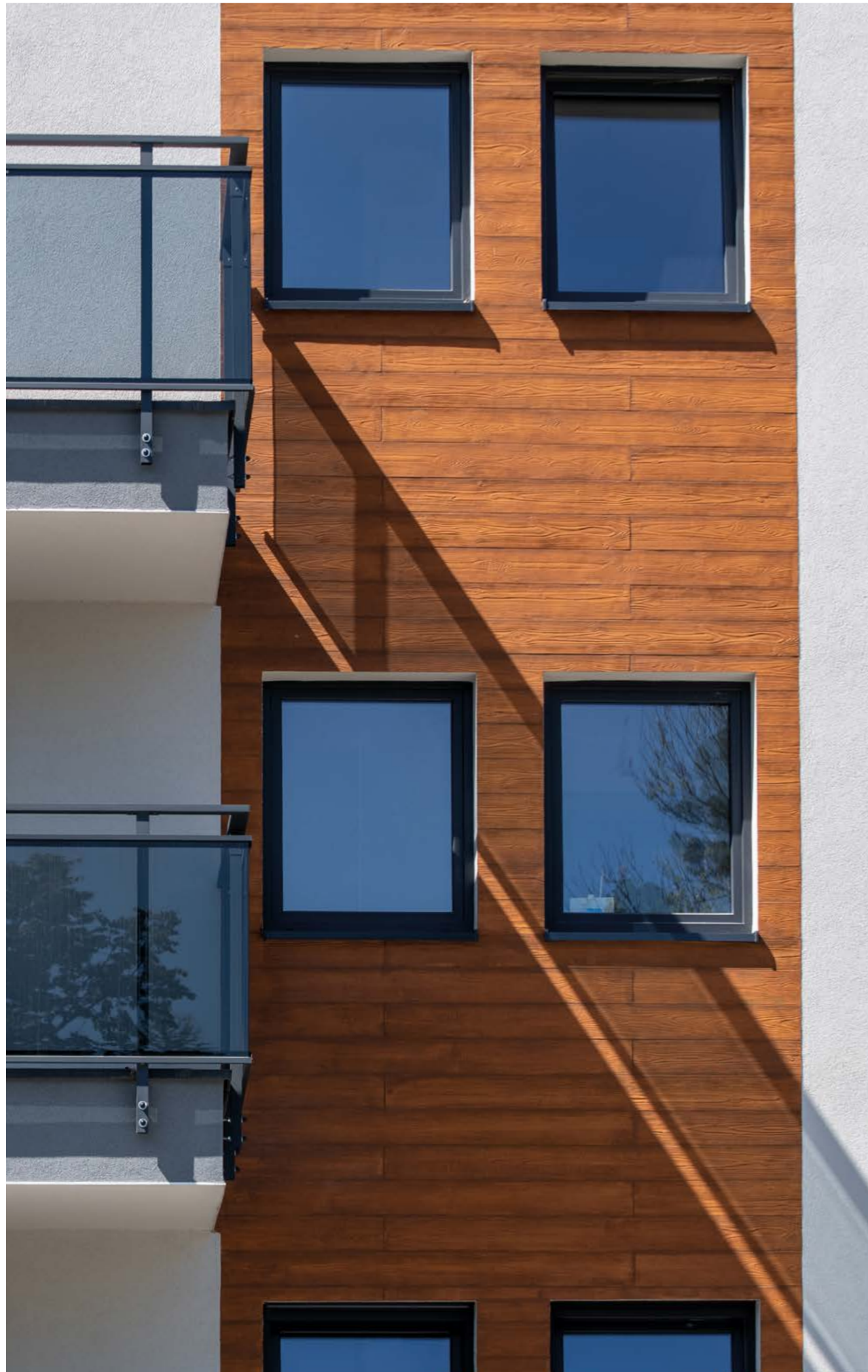
















**S**  **L THERM**

JANUARY 2025